



Mais estratégia, Mais eficiência

Qualificação organizacional, energética e de segurança e saúde no trabalho da indústria agroalimentar
Projeto 04/SIAC/2015 - SIAC 16159

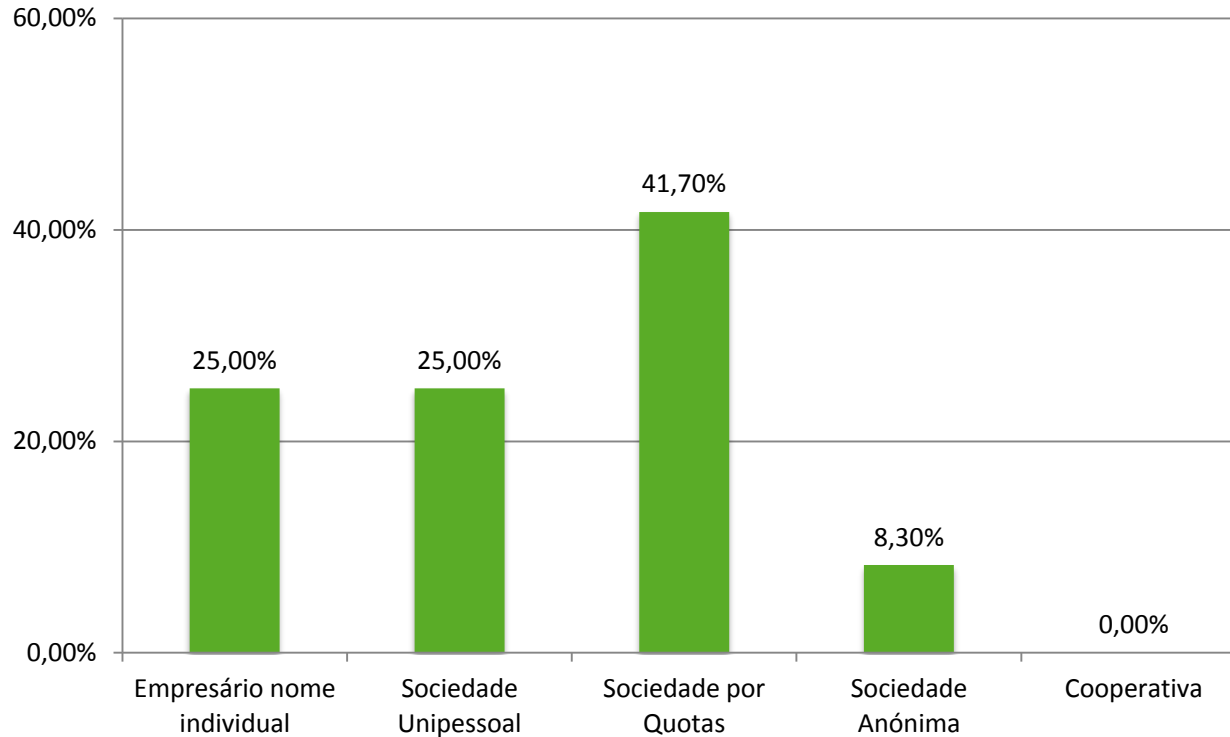
Caraterização e Análise dos Processos Produtivos em Empresas Agroalimentares Setor dos Hortofrutícolas



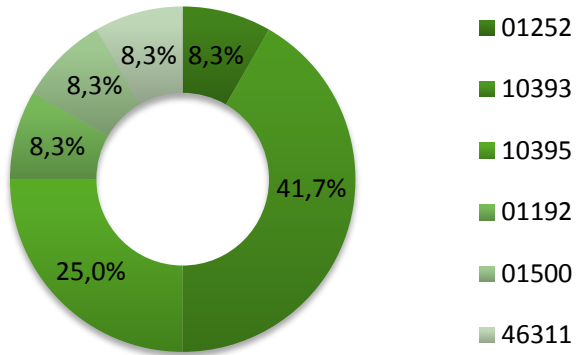
Cofinanciado por:



• Tipo de Estrutura



- **Classificações de Atividade Económica (CAE)**

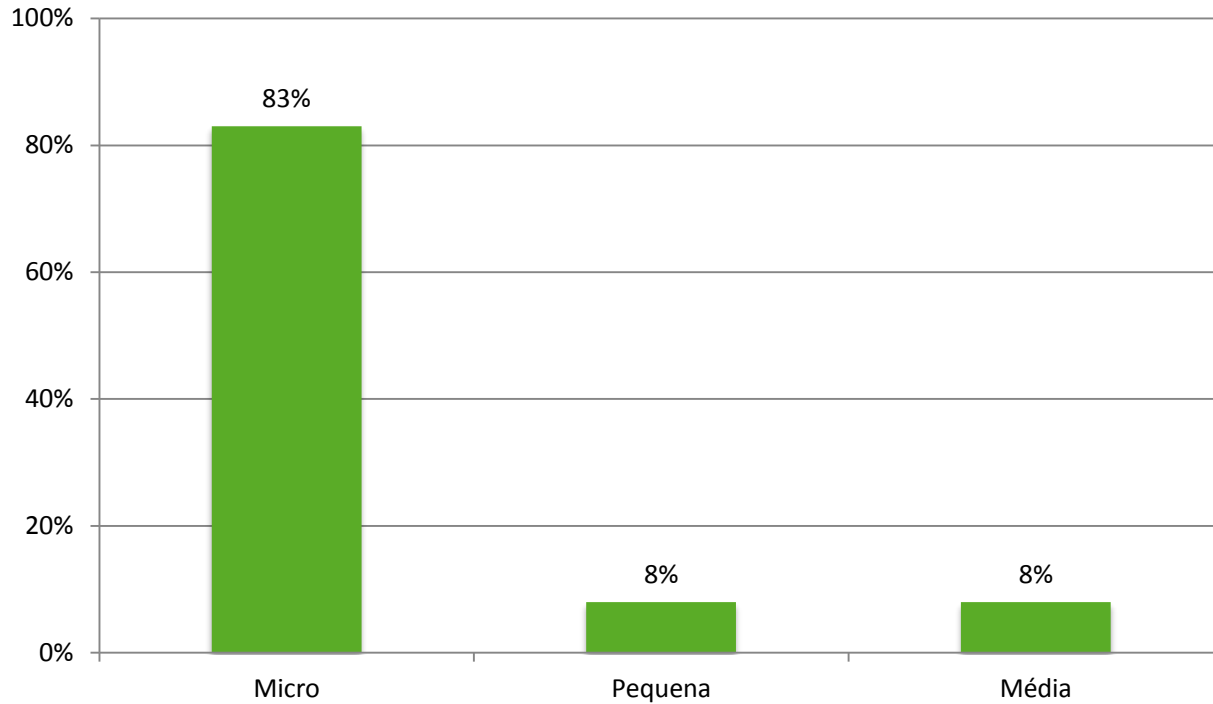


Distribuição empresas

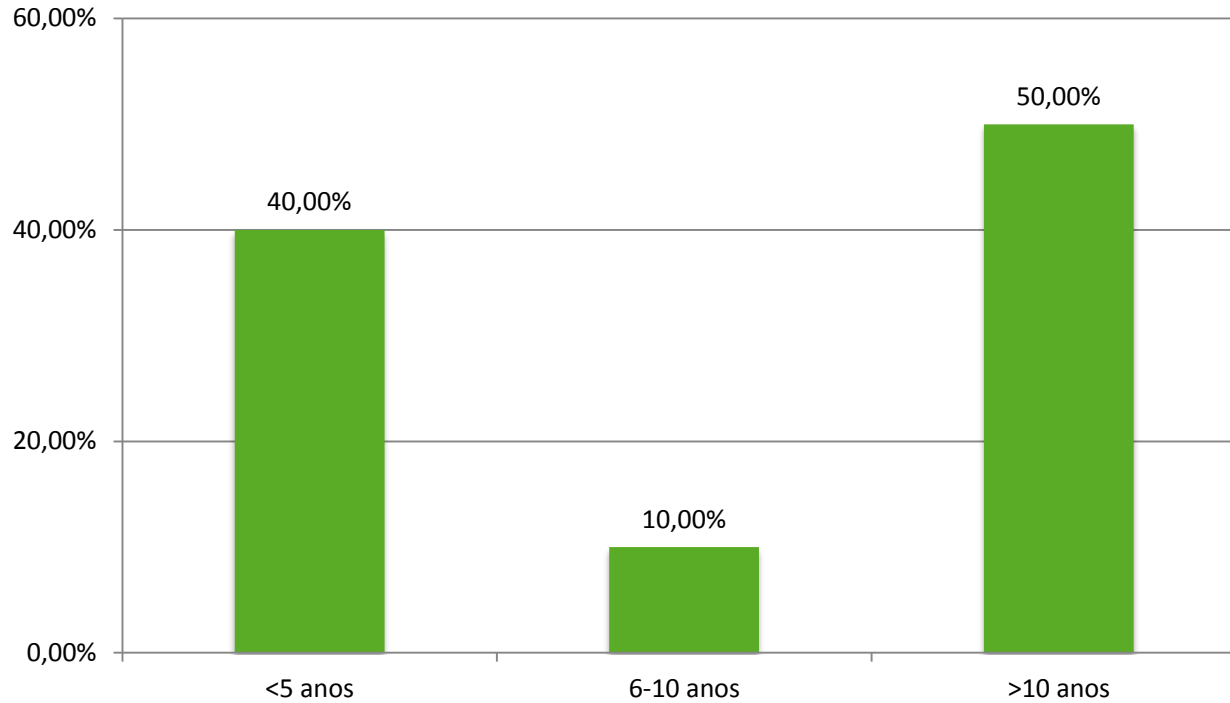
subsetor das hortofrutícola por CAE

	CAE's	Nº Empresas	%
Subsetor Hortofrutícolas	01252	1	8%
	10393	5	42%
	10395	3	25%
	01192	1	8%
	01500	1	8%
	46311	1	8%

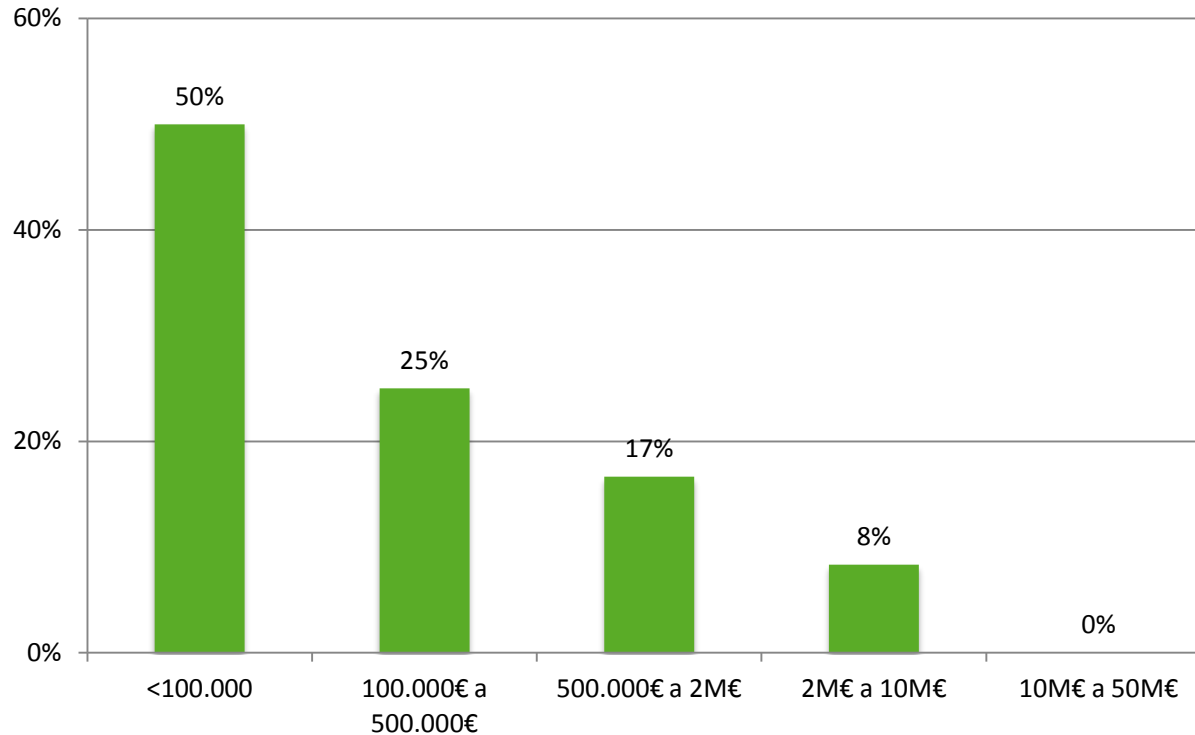
- **Dimensão**



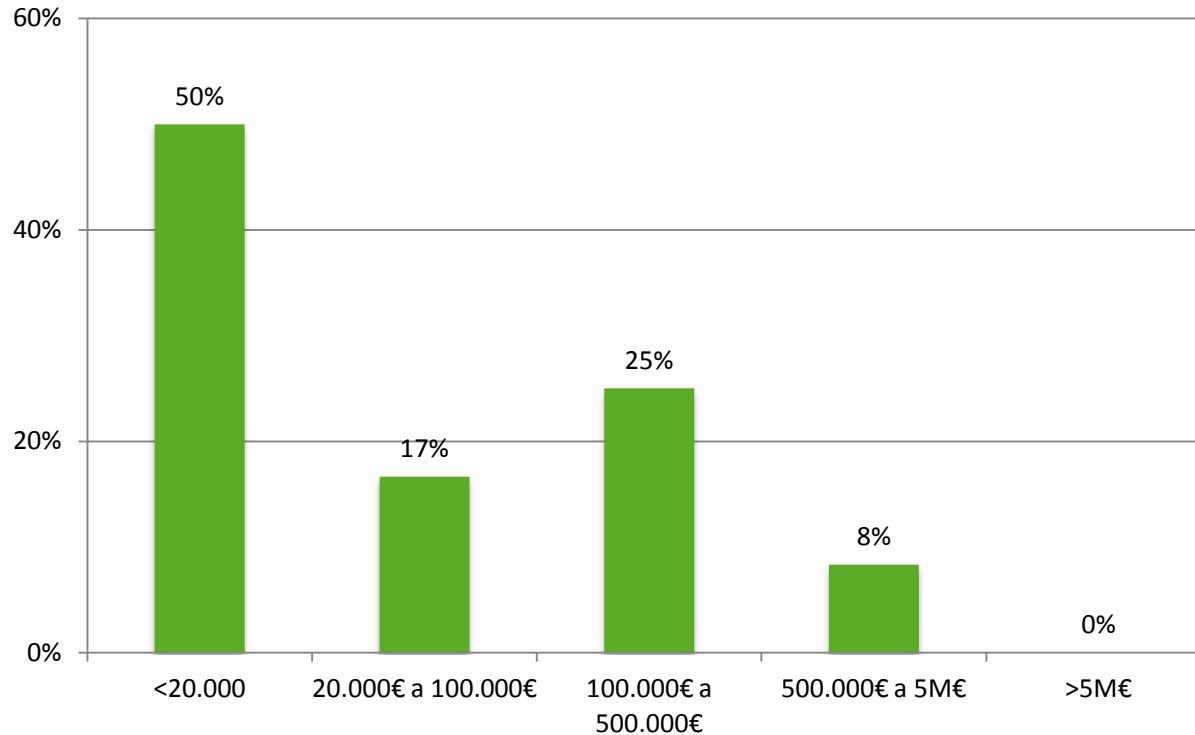
- **Ano de Entrada em Funcionamento**



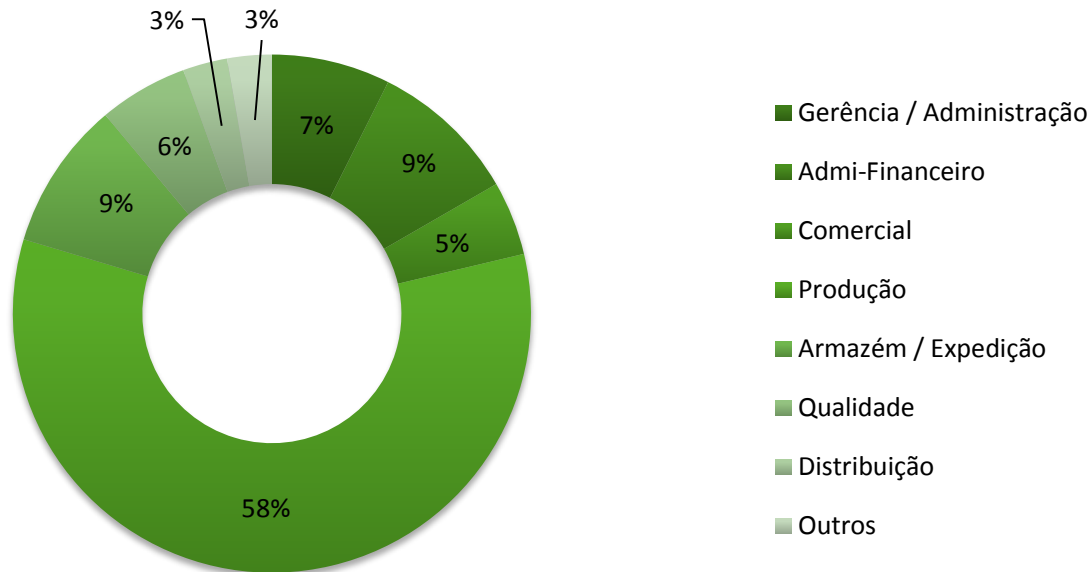
- **Volume de Negócios**



- **Valor Acrescentado Bruto (VAB)**

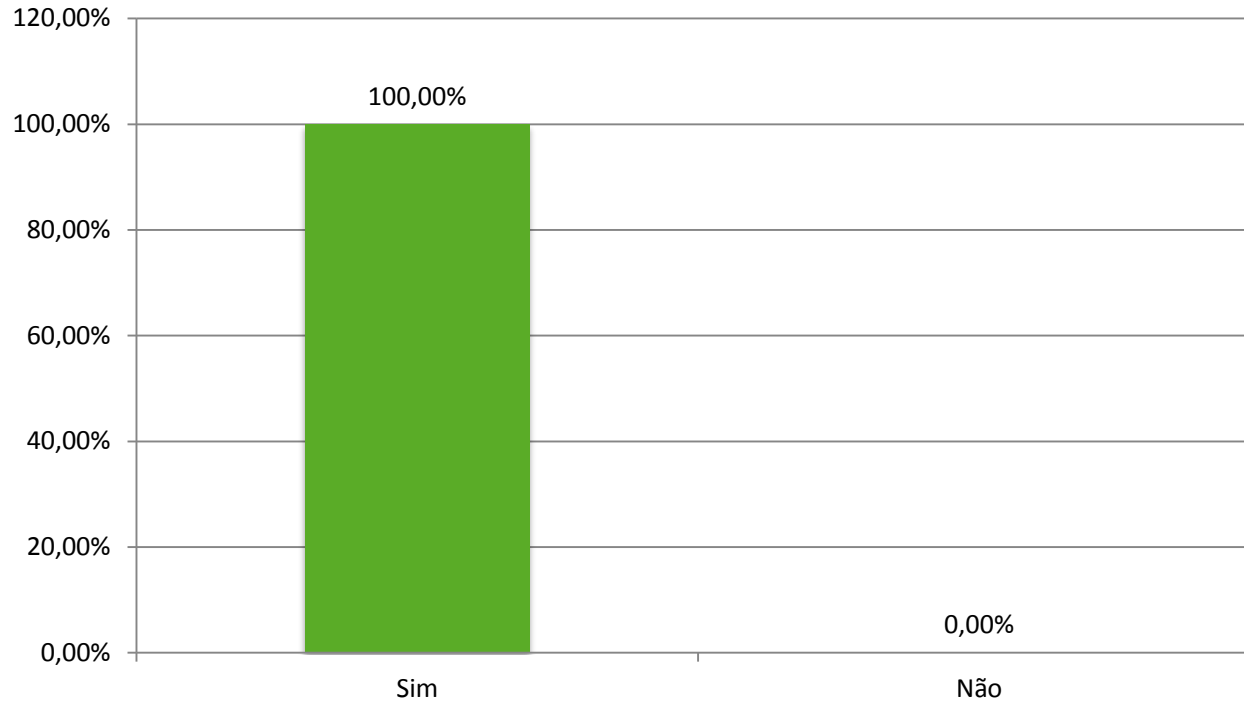


- **Número de Trabalhadores Total por Secção do Processo Produtivo**

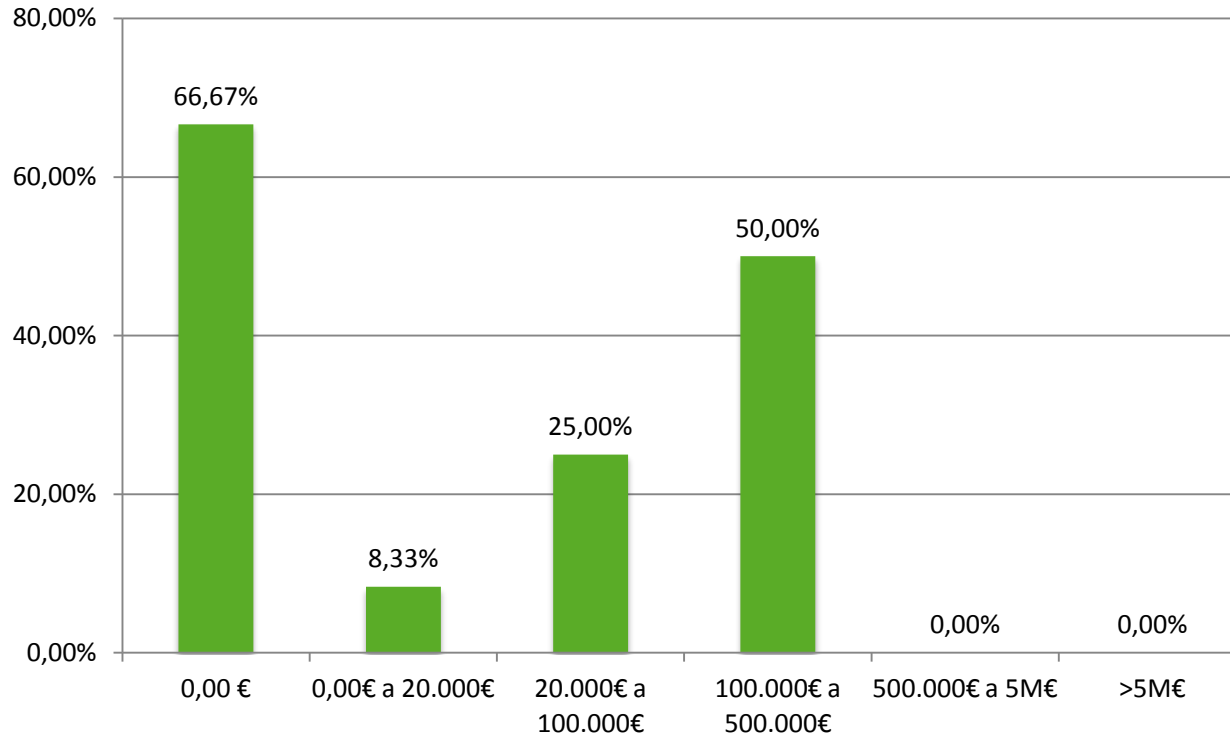


Distribuição Pessoal ao Serviço
subsetor Hortofrutícolas

- **Horário de Trabalho/Turnos**



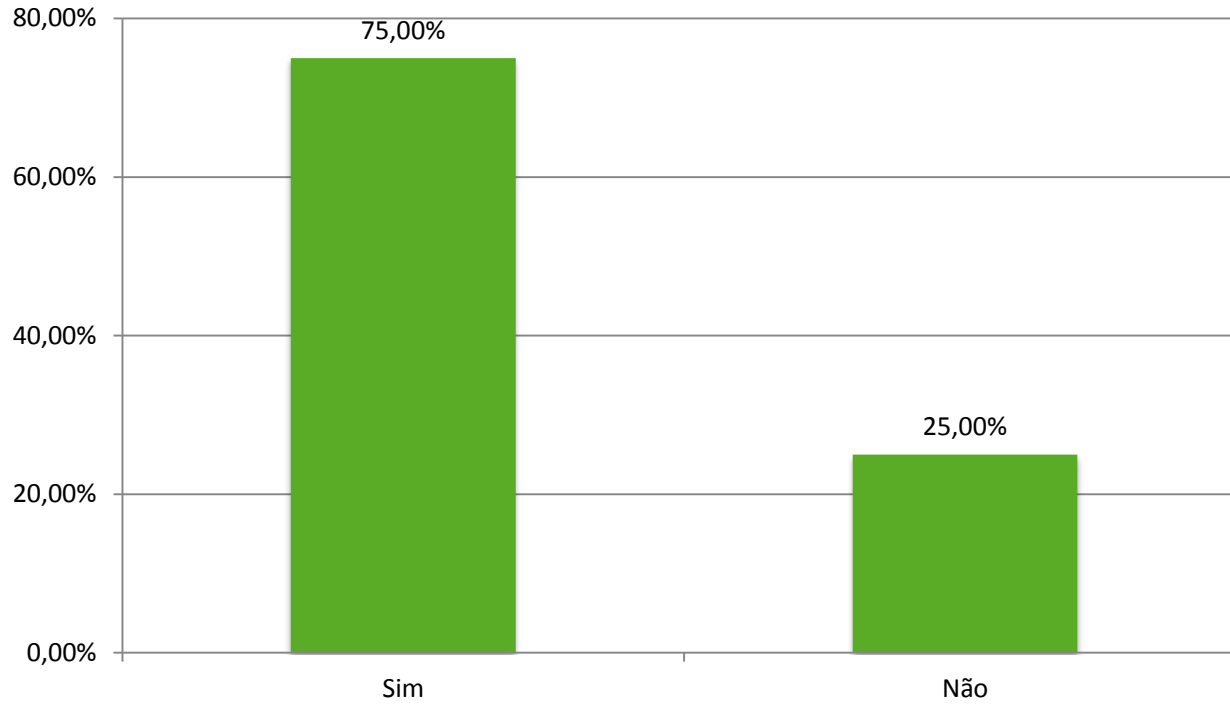
• Volume de Exportação



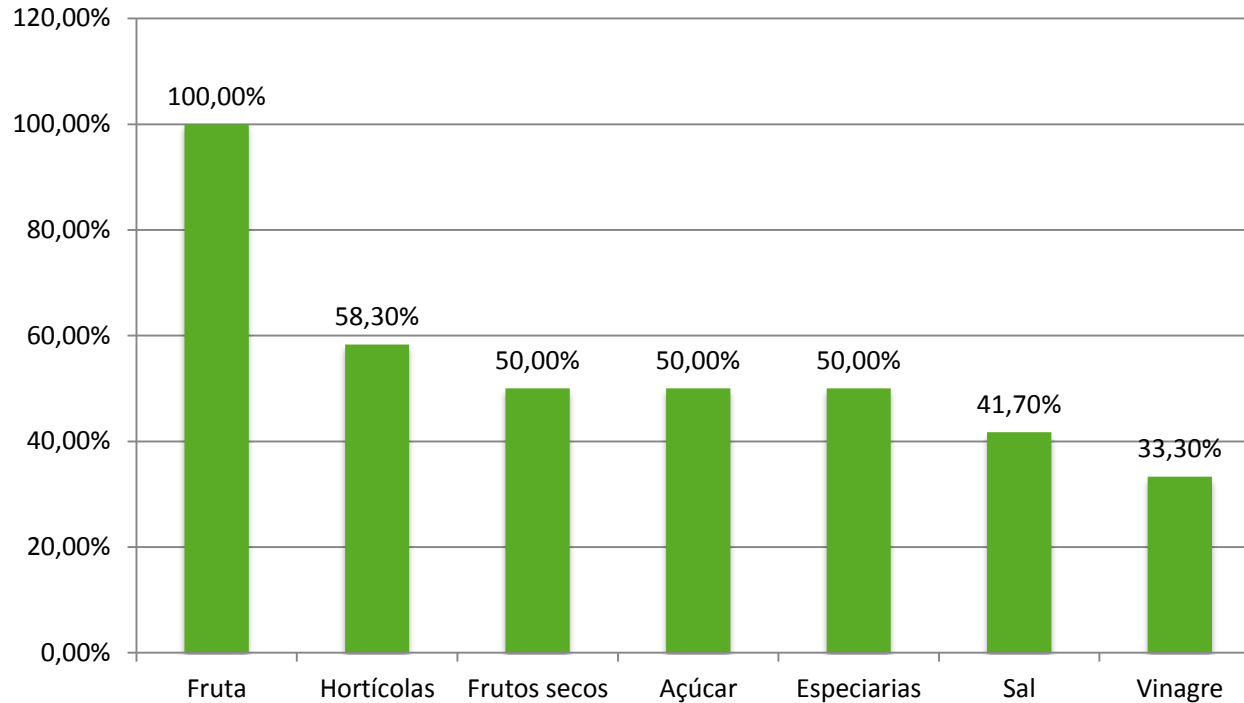
- **Nacionalidades dos Mercados de Exportação**

Hortofrutícolas	
Alemanha	Espanha
Brasil	França
Canadá	Reino Unido

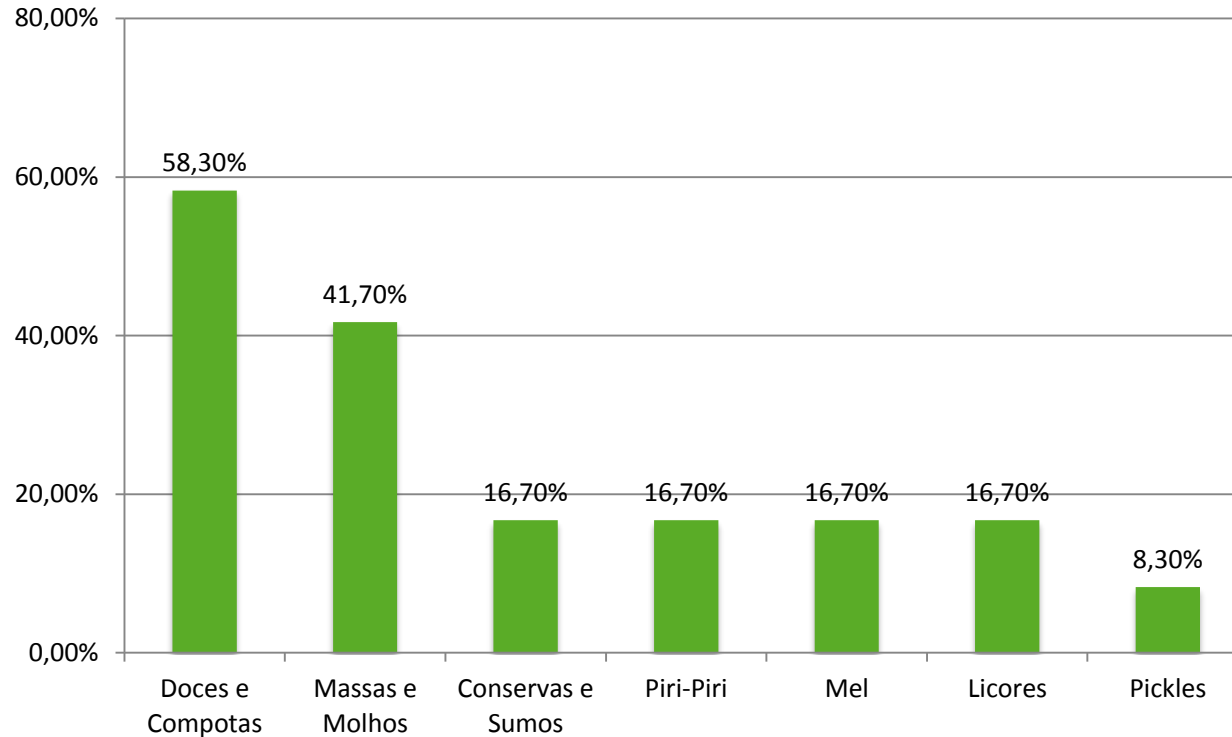
- **Página Web**



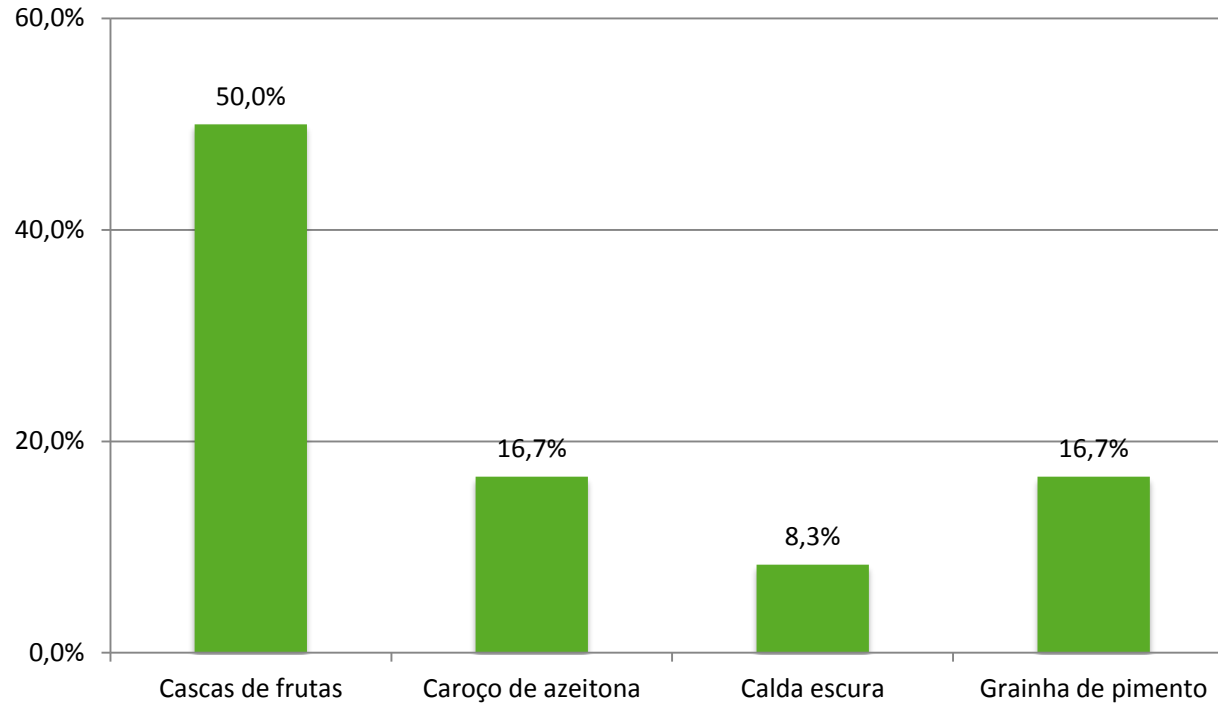
- **Principais Matérias-Primas identificadas**



- **Principais categorias de produtos acabados**



- **Subprodutos produzidos**



- Resíduos Urbanos;
- Lamas;
- Embalagens de Papel e Cartão;
- Embalagens de Plástico;
- Outros.

• Doces e Compotas

1

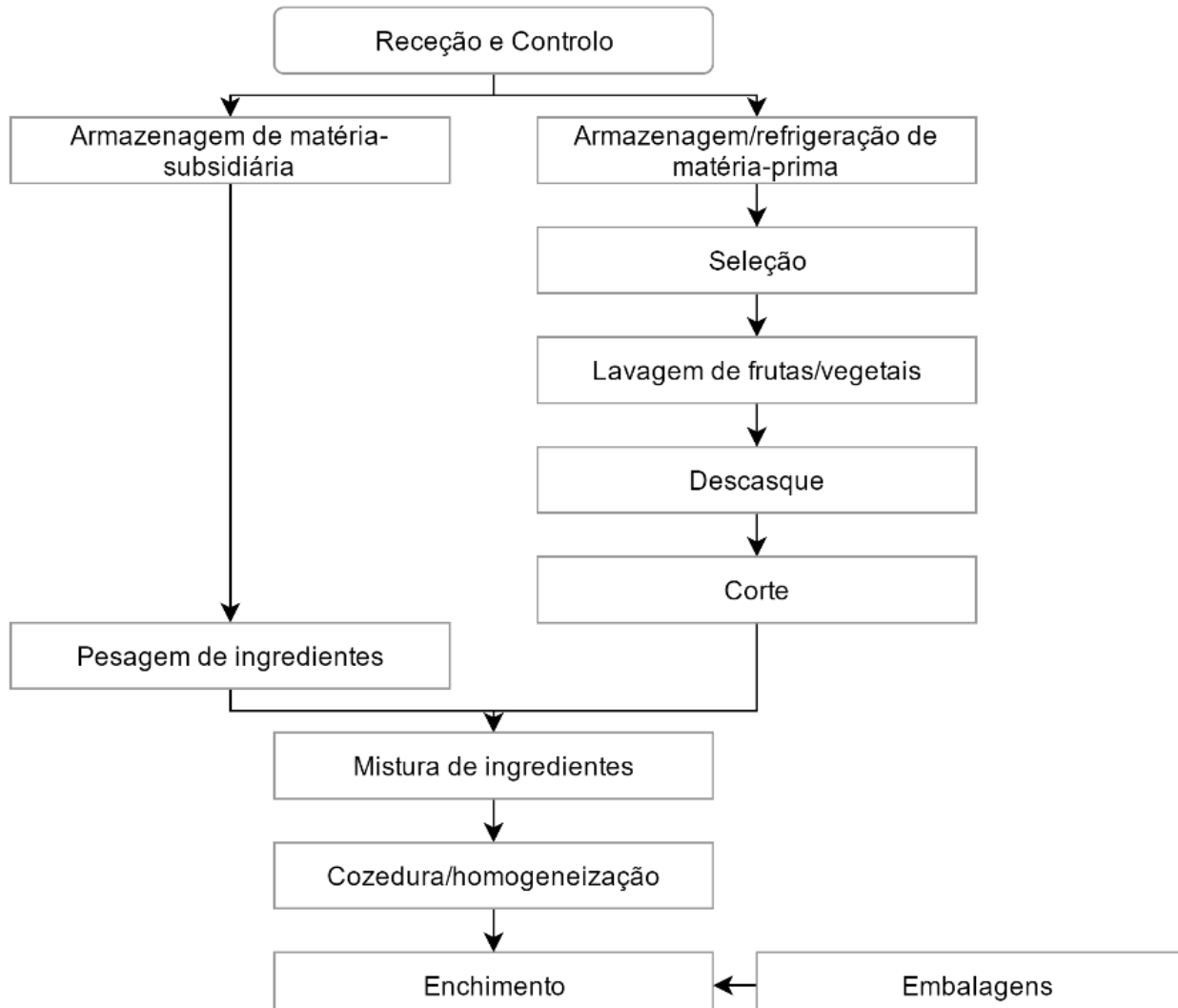
2

7

8

9

10



2

3

4

5

6

10

- **Doces e Compotas**
 - Operações Complementares

17

Operação diária: limpeza, lavagem/desinfecção utensílios, máquinas, pavimentos e meios de movimentação de cargas

18

Manutenção de iscos

19

Recolha de amostras

20

Plano de análises

• Massas e molhos

1

2

2

3

4

5

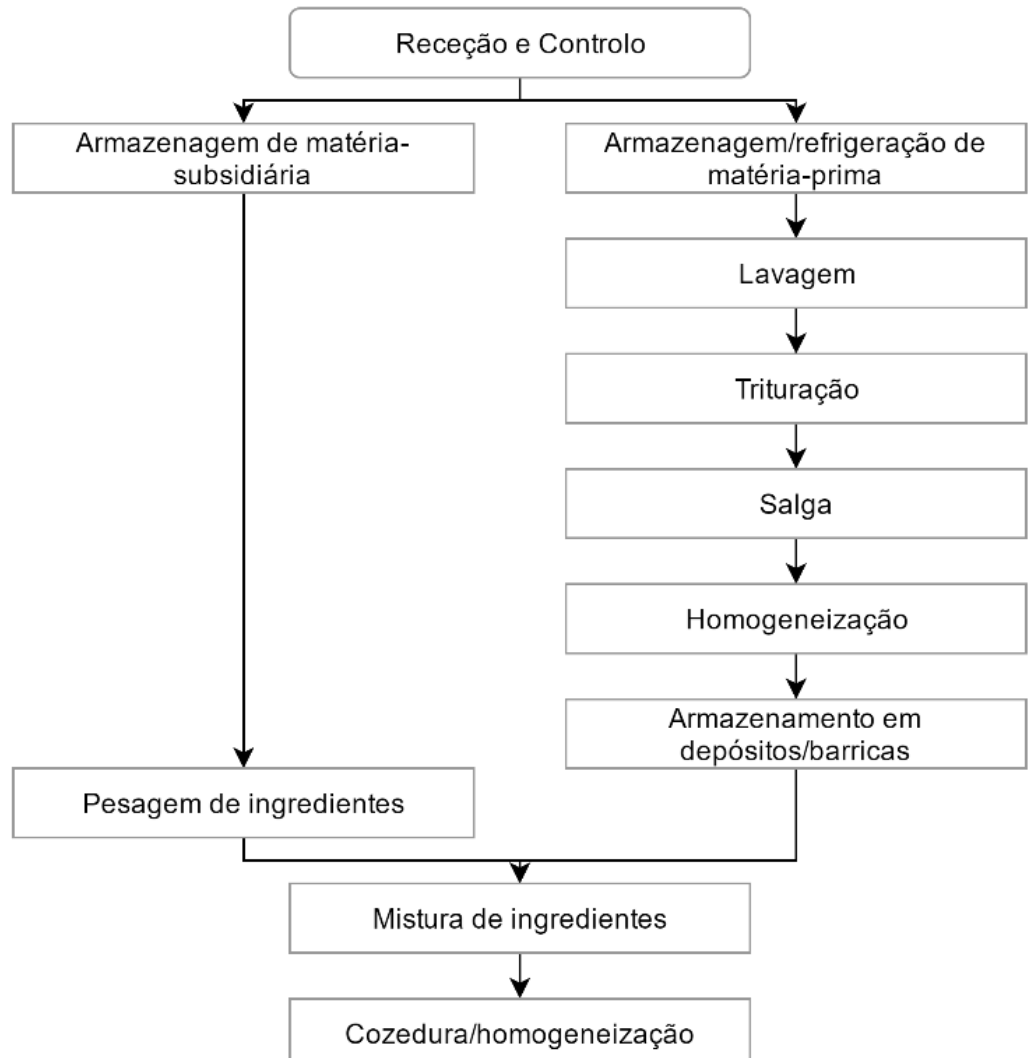
6

7

8

9

10



- **Massas e molhos**
 - Operações Complementares

18

Operação diária: limpeza, lavagem/desinfecção utensílios, máquinas, pavimentos e meios de movimentação de cargas

19

Manutenção de iscos

20

Recolha de amostras

21

Plano de análises

• Chás

1

2

3

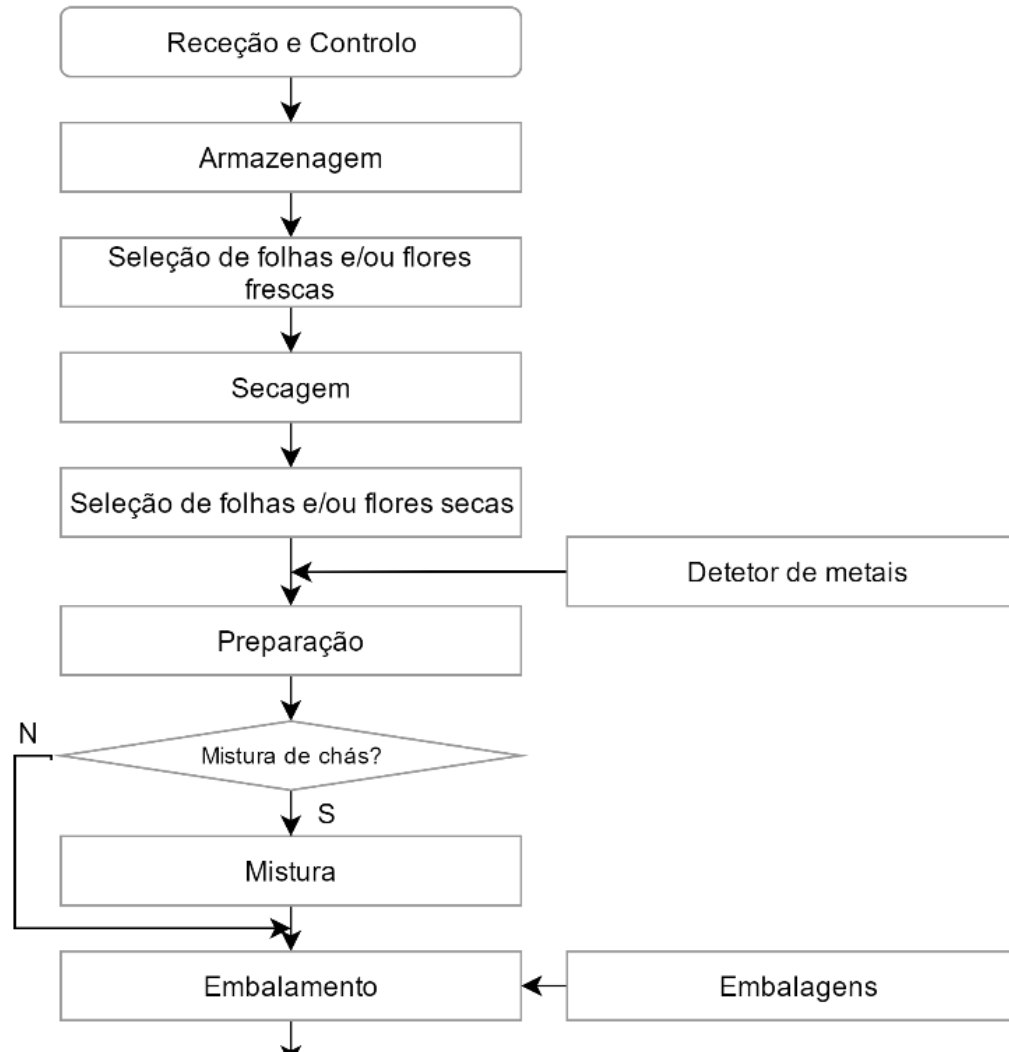
4

5

7

8

9



6

9

1

- **Chás**
 - Operações Complementares

15

Operação diária: limpeza, lavagem/desinfecção utensílios, máquinas, pavimentos e meios de movimentação de cargas

16

Manutenção de iscos

17

Recolha de amostras

18

Plano de análises

Fabrico de Licores

1

2

2

3

4

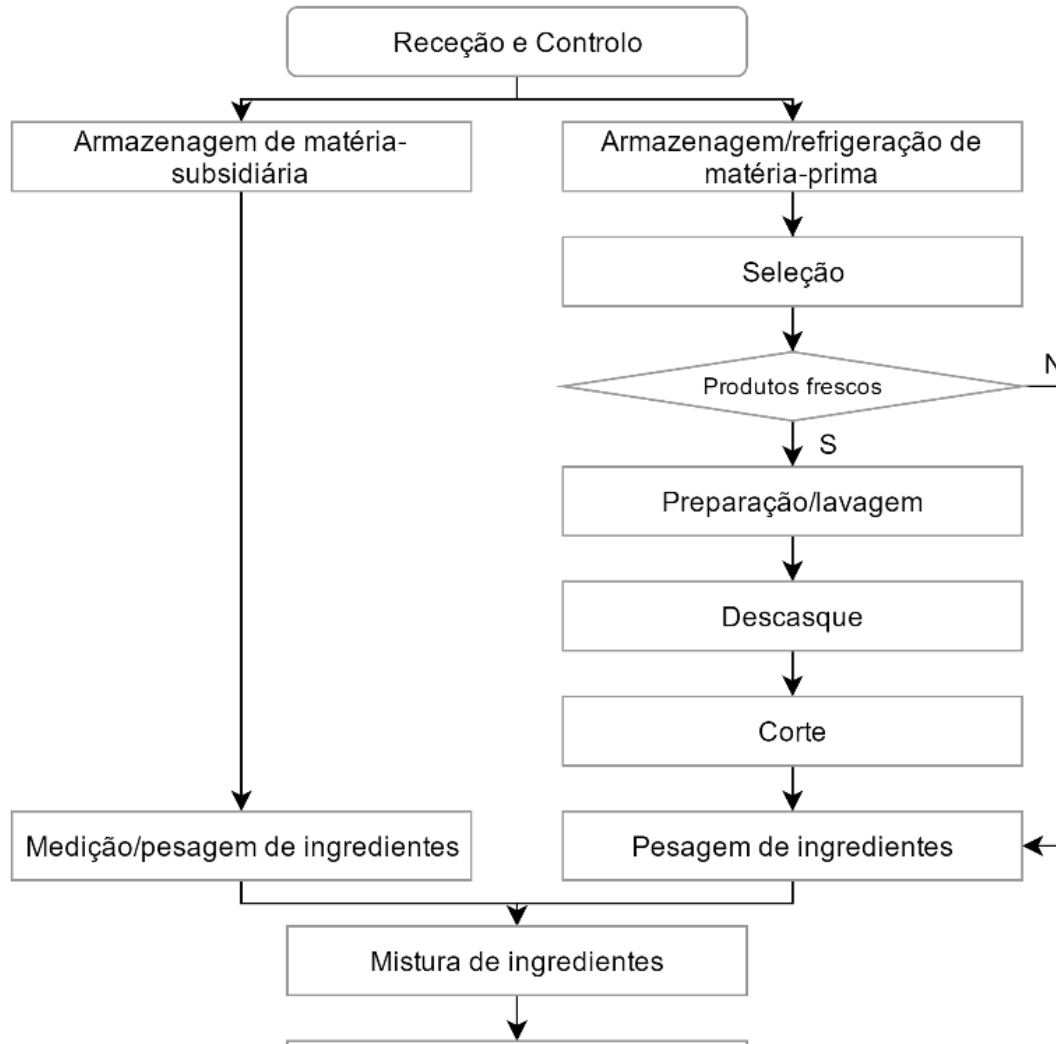
5

6

7

7

8



- **Fabrico de Licores**
 - Operações Complementares

20

Operação diária: limpeza, lavagem/desinfecção utensílios, máquinas, pavimentos e meios de movimentação de cargas

21

Manutenção de iscos

22

Recolha de amostras

23

Plano de análises

• Mel

1

Receção e Controlo

2

Armazenagem

3

Desoperculação dos quadros

4

Centrifugação dos quadros

5

Pré-filtração

6

Decantação

7

Filtração e homogeneização

8

Enchimento

Embalagens

8

9

Colocação de tampas

Tampas

9

- **Mel**
 - Operações Complementares

15

Operação diária: limpeza, lavagem/desinfecção utensílios, máquinas, pavimentos e meios de movimentação de cargas

16

Manutenção de iscos

17

Recolha de amostras

18

Plano de análises

• Moídos e Tostados

1

Receção e Controlo

2

Armazenagem

3

Secagem

4

Seleção

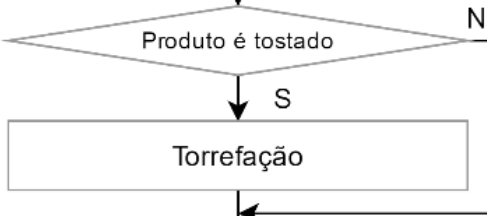
5

Preparação

6



7



- **Moídos e Tostados**

- Operações Complementares

17

Operação diária: limpeza, lavagem/desinfecção utensílios, máquinas, pavimentos e meios de movimentação de cargas

18

Manutenção de iscos

19

Recolha de amostras

20

Plano de análises

• Conservas

1

2

2

3

4

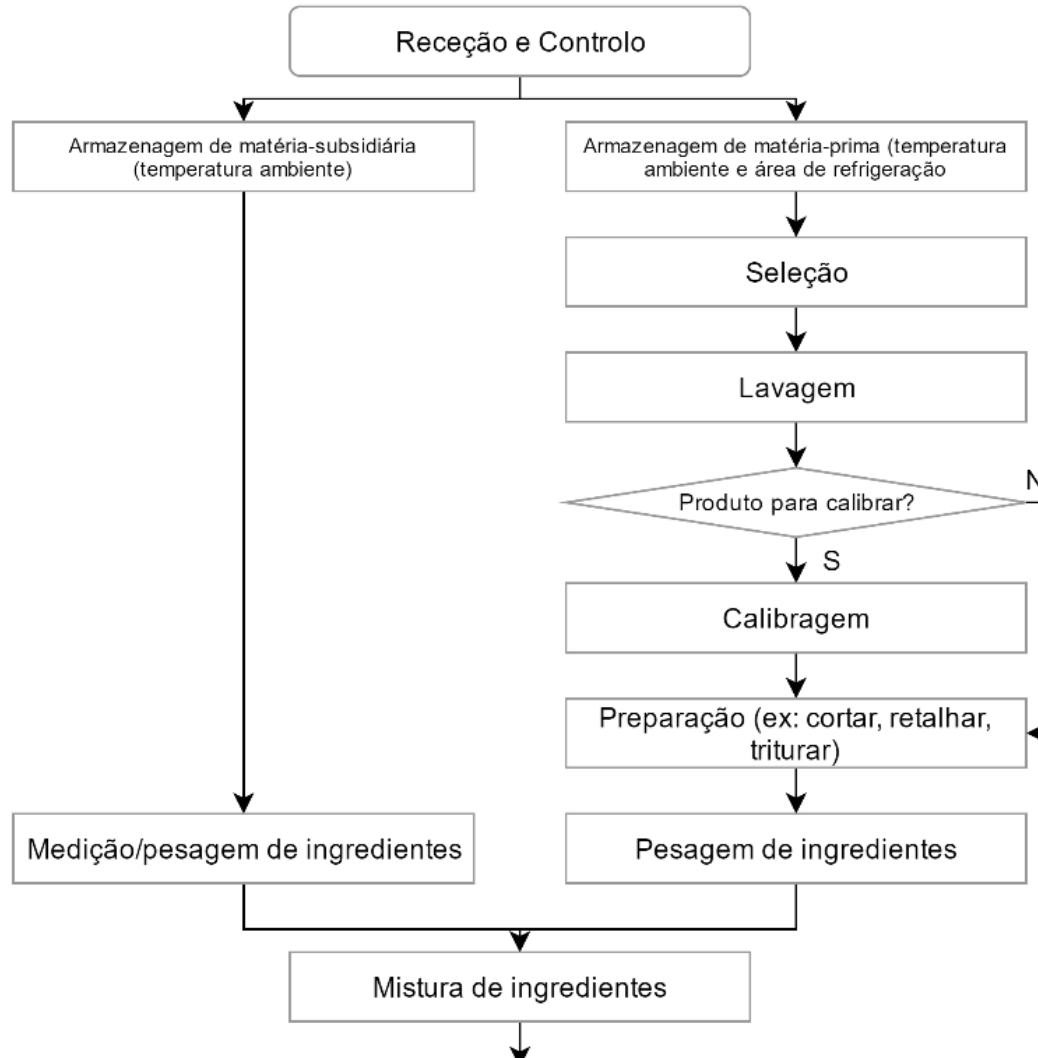
5

6

7

7

8



- **Conservas**

- Operações Complementares

19

Operação diária: limpeza, lavagem/desinfecção utensílios, máquinas, pavimentos e meios de movimentação de cargas

20

Manutenção de iscos

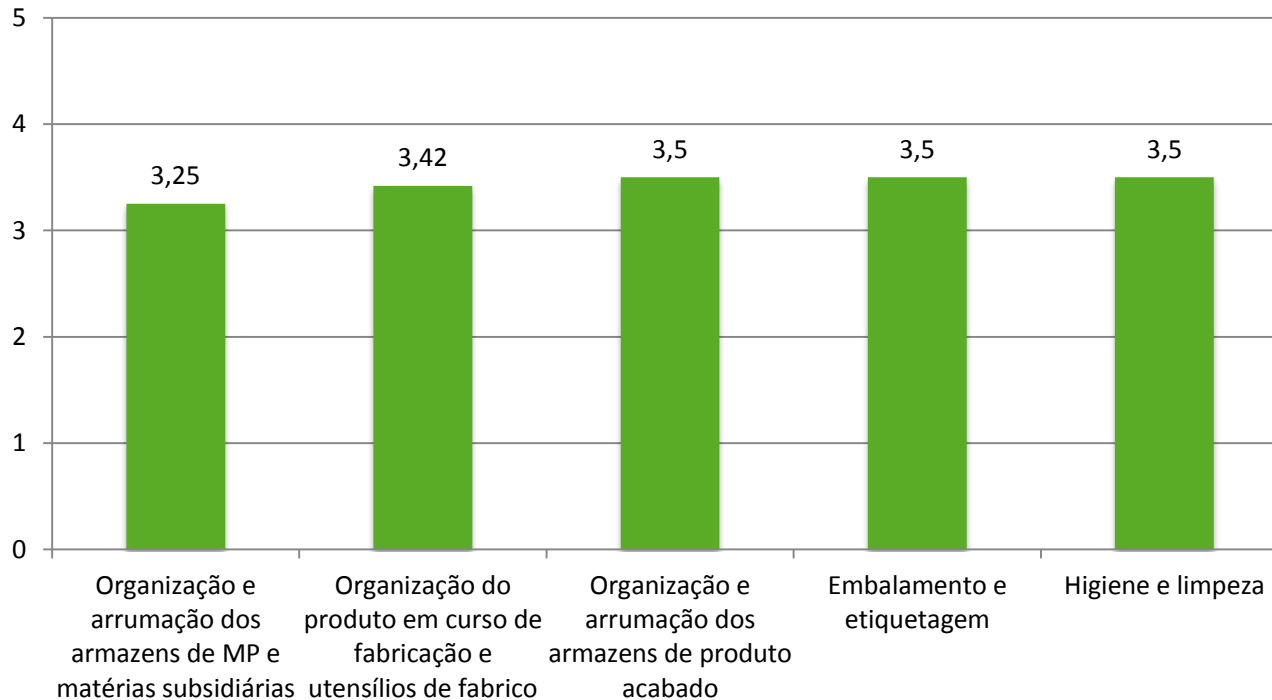
21

Recolha de amostras

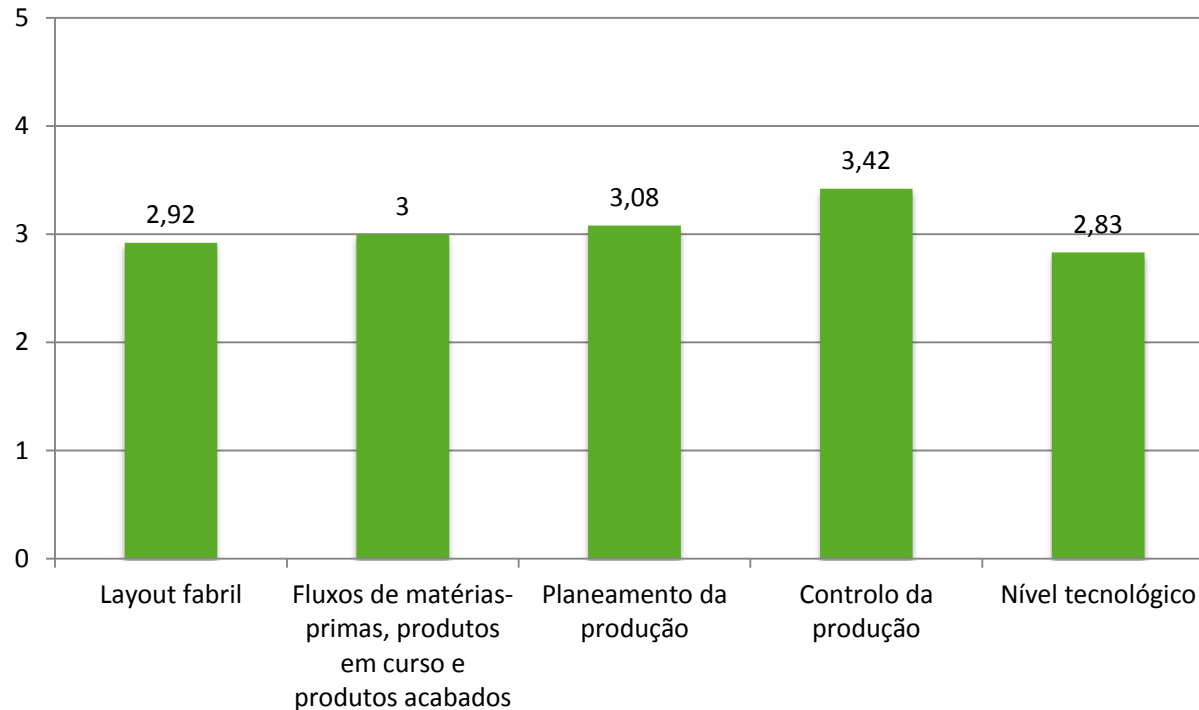
22

Plano de análises

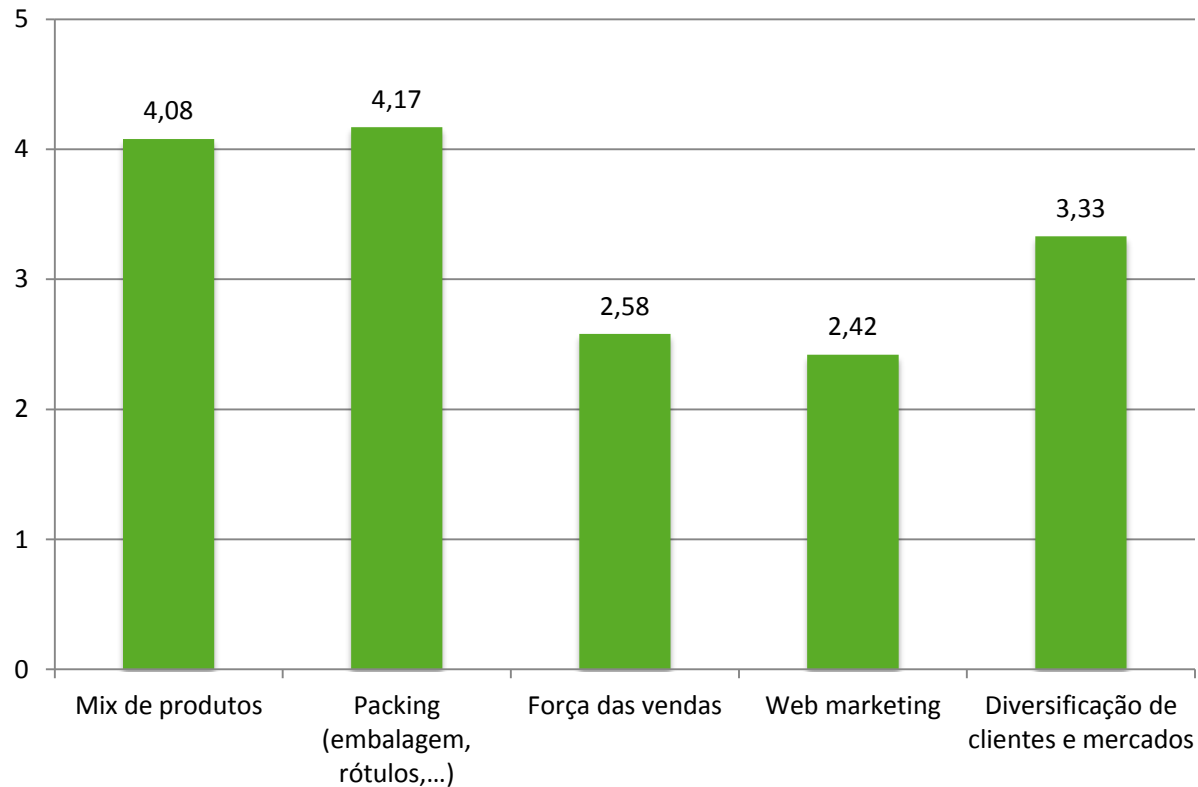
- **Organização de Armazém**



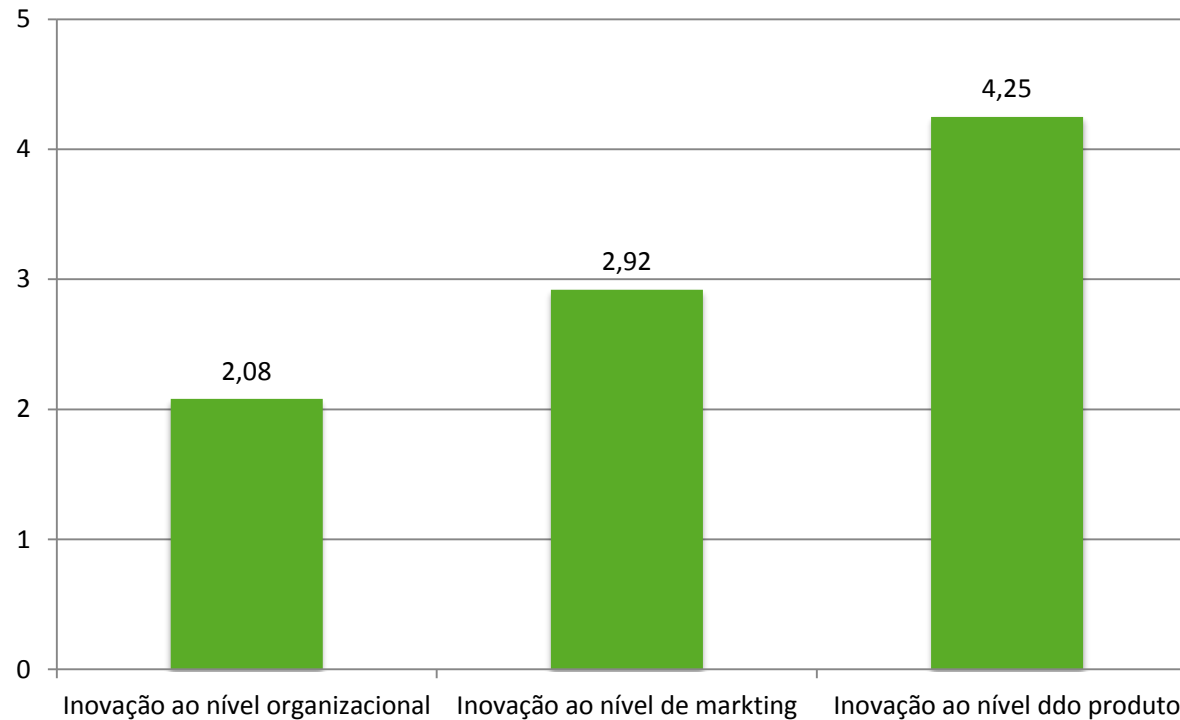
- **Organização de Produção**



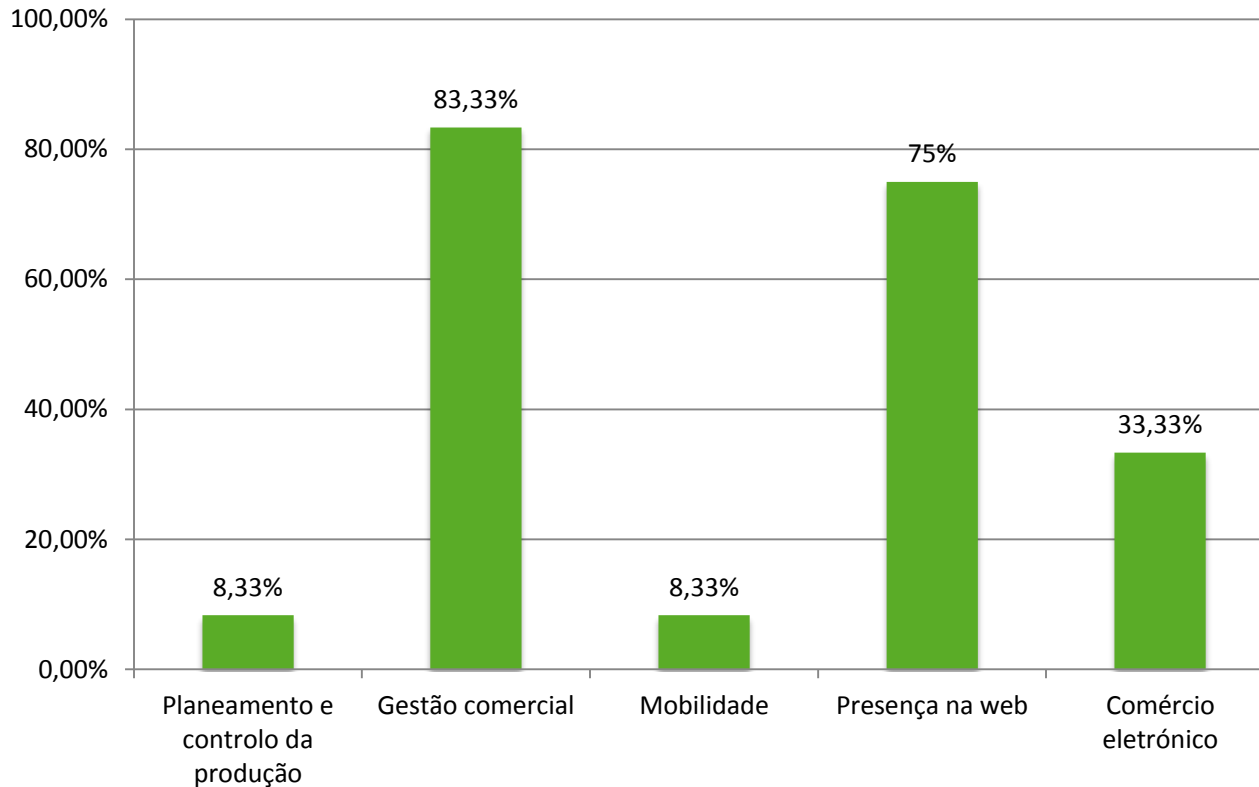
- **Comercial e Marketing**



- **Grau de Inovação**



- **Utilização das TICE**



- **Serviços Técnicos**

