



Mais estratégia, Mais eficiência

Qualificação organizacional, energética e de segurança e saúde no trabalho da indústria agroalimentar  
Projeto 04/SIAC/2015 - SIAC 16159

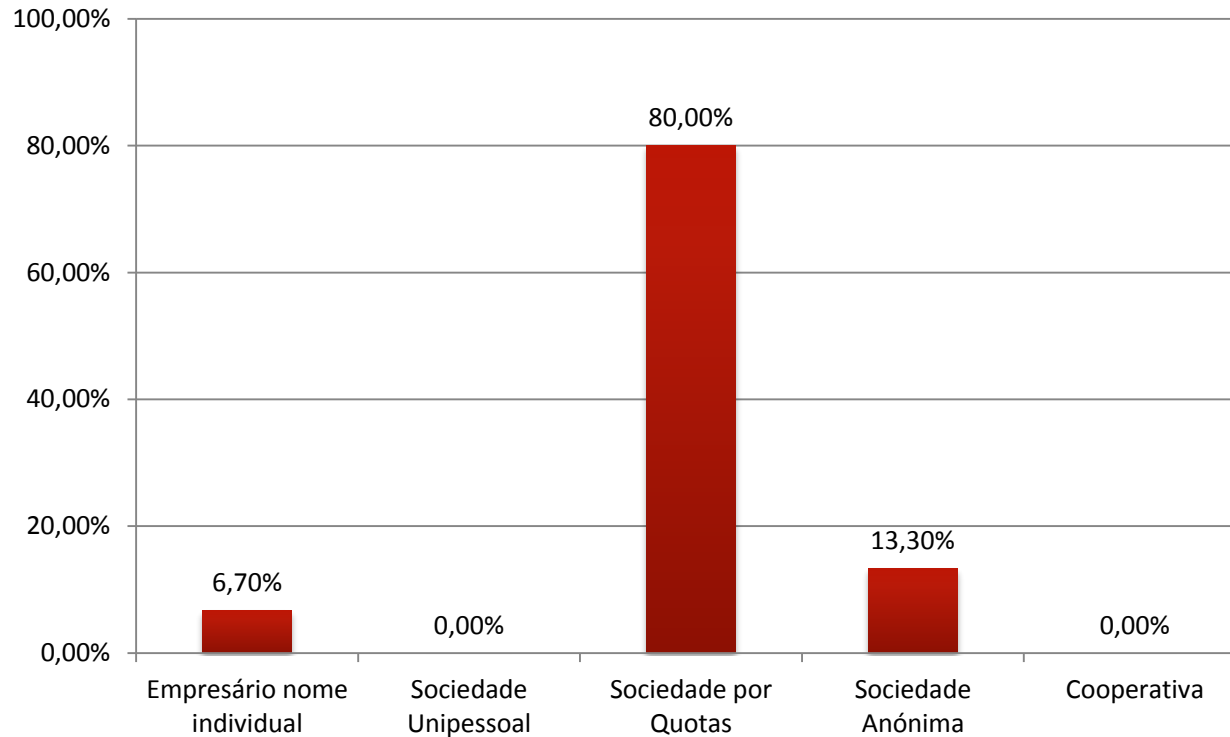
# Caraterização e Análise dos Processos Produtivos em Empresas Agroalimentares Setor dos Cárneos



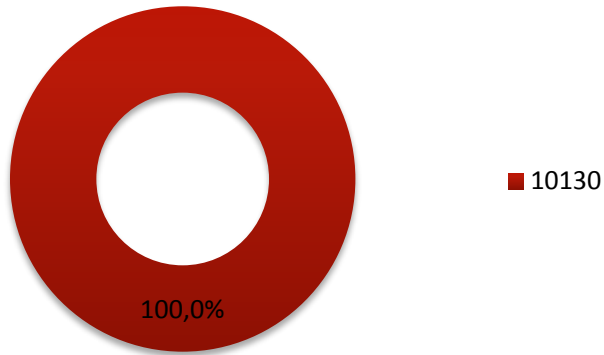
Cofinanciado por:



## • Tipo de Estrutura



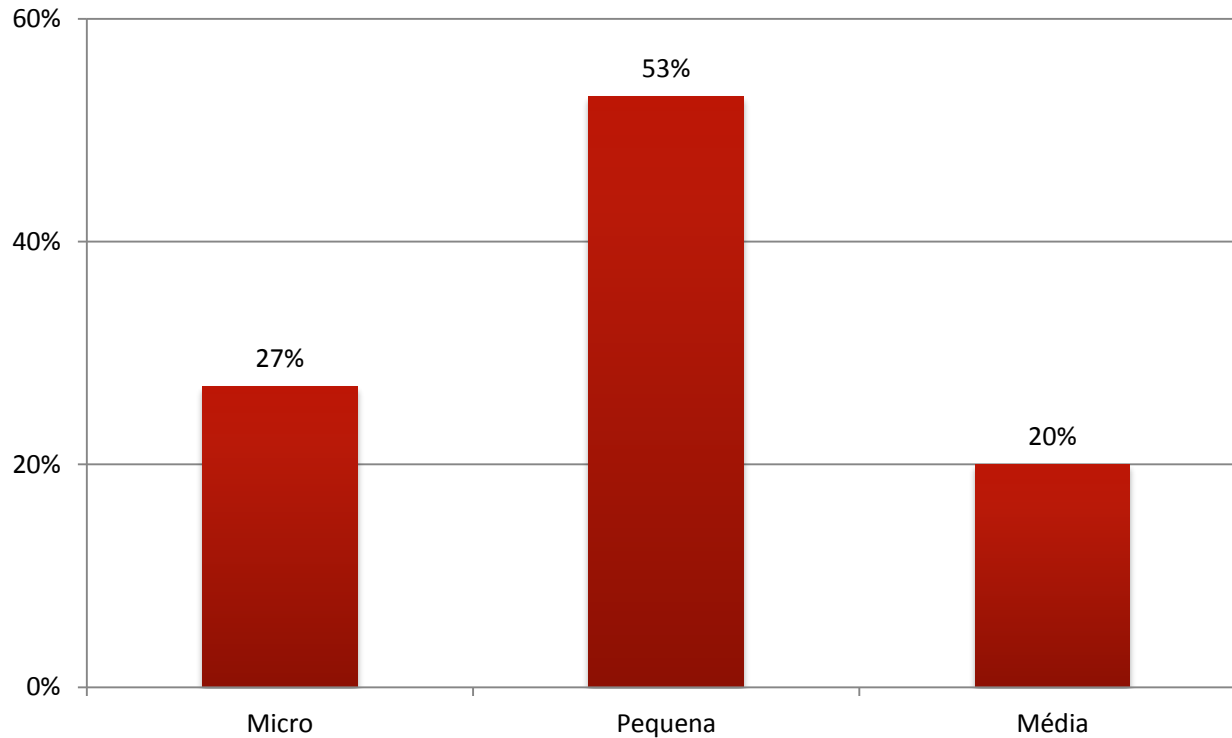
- **Classificações de Atividade Económica (CAE)**



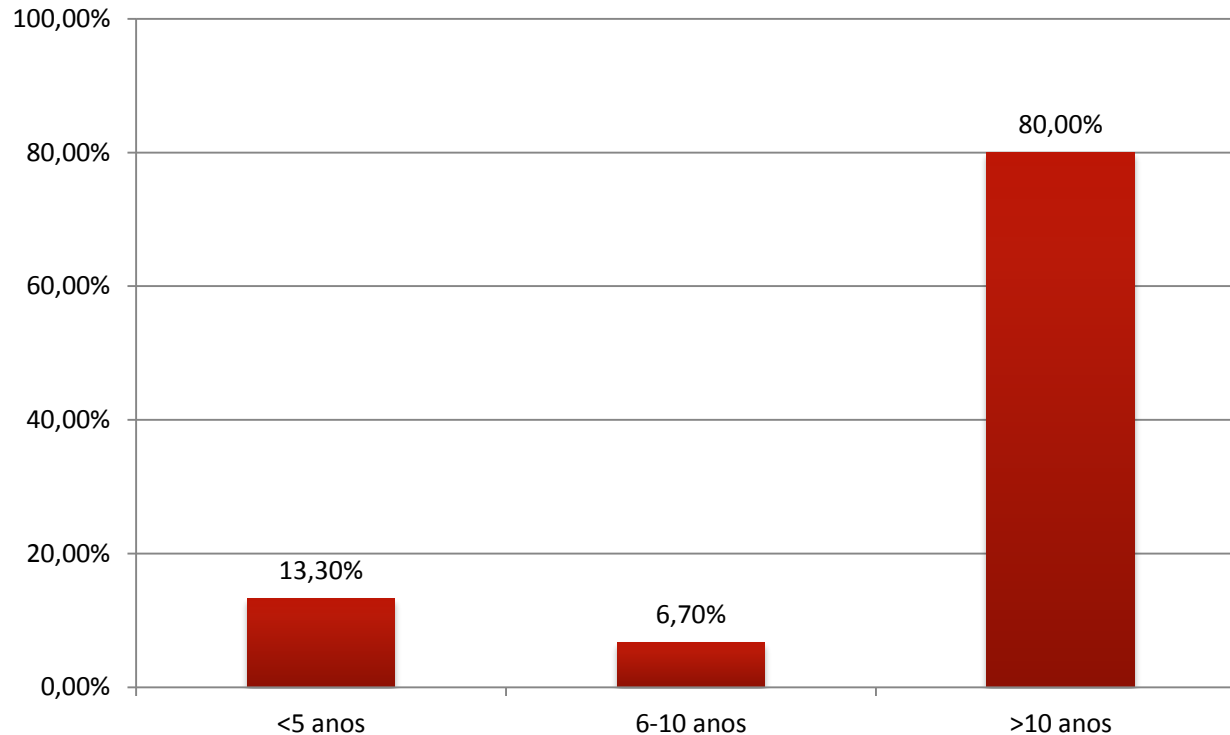
Distribuição empresas  
subsubsetor das carnes por CAE

	CAE's	Nº Empresas	%
Subsetor dos Cárneos	10130	15	100%

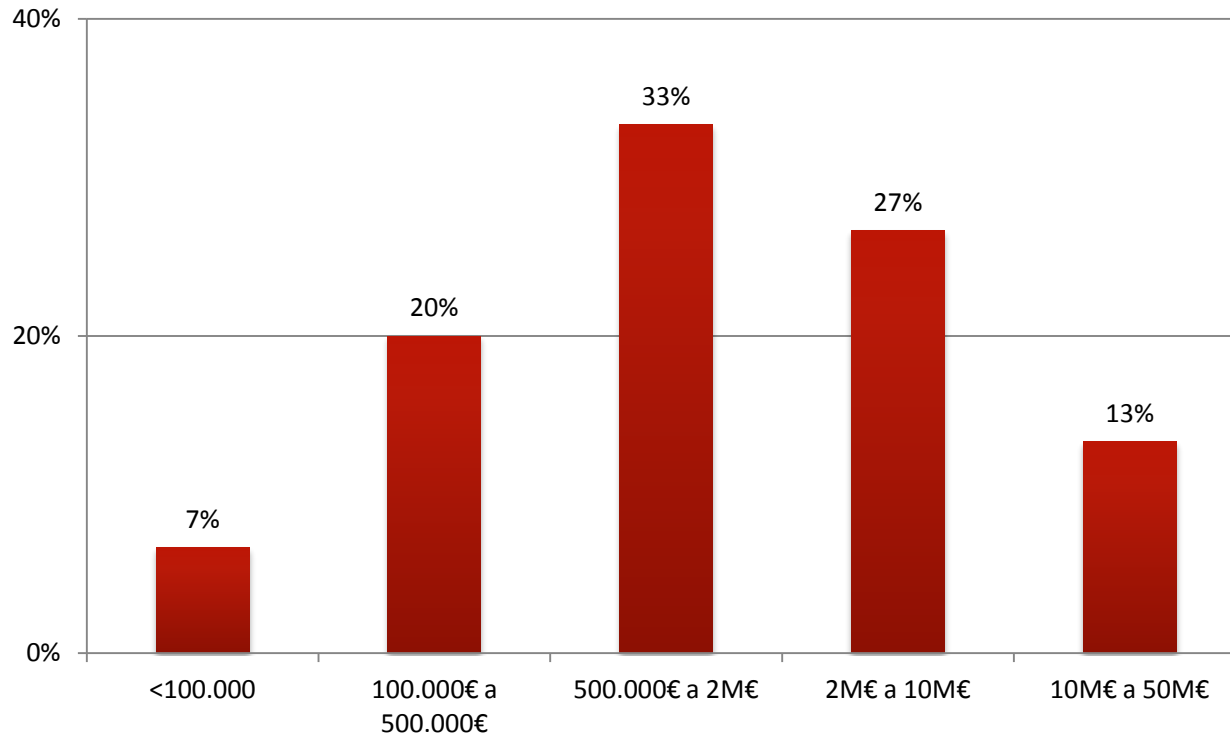
- **Dimensão**



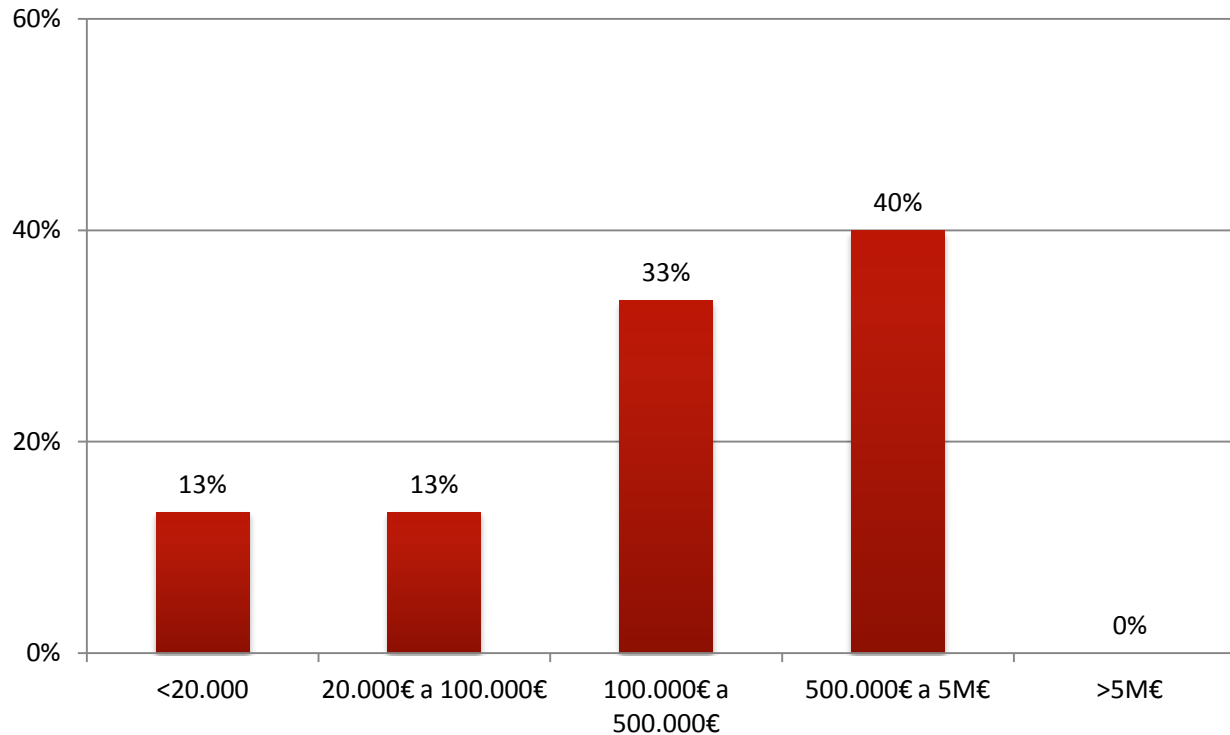
- **Ano de Entrada em Funcionamento**



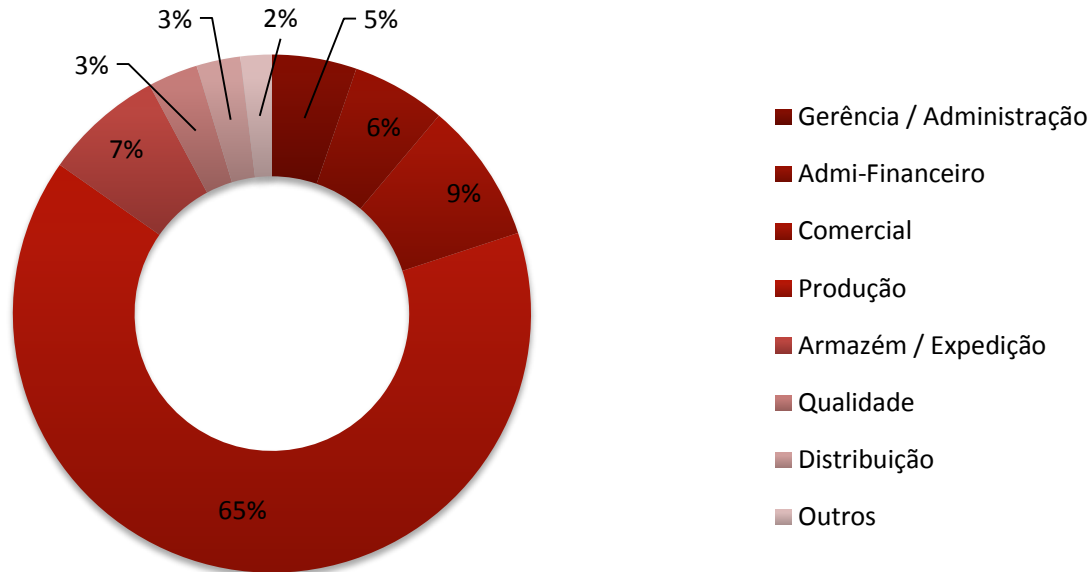
## • Volume de Negócios



- **Valor Acrescentado Bruto (VAB)**



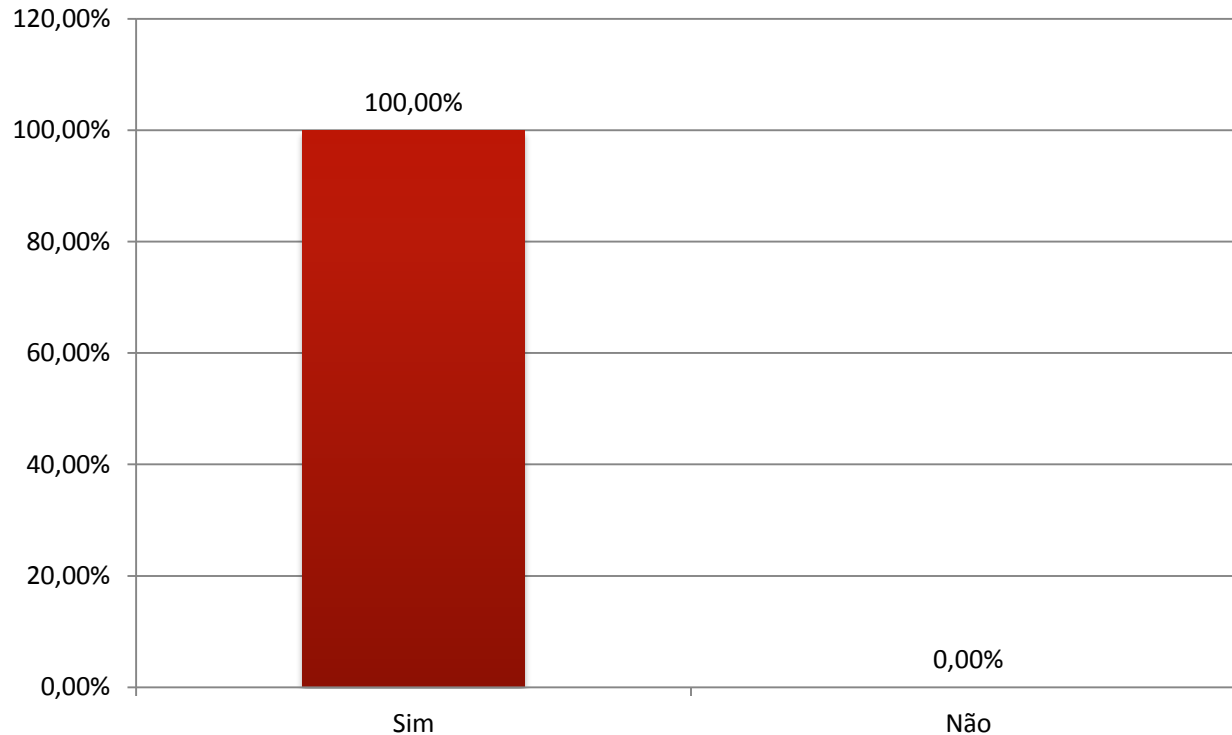
- **Número de Trabalhadores Total por Secção do Processo Produtivo**



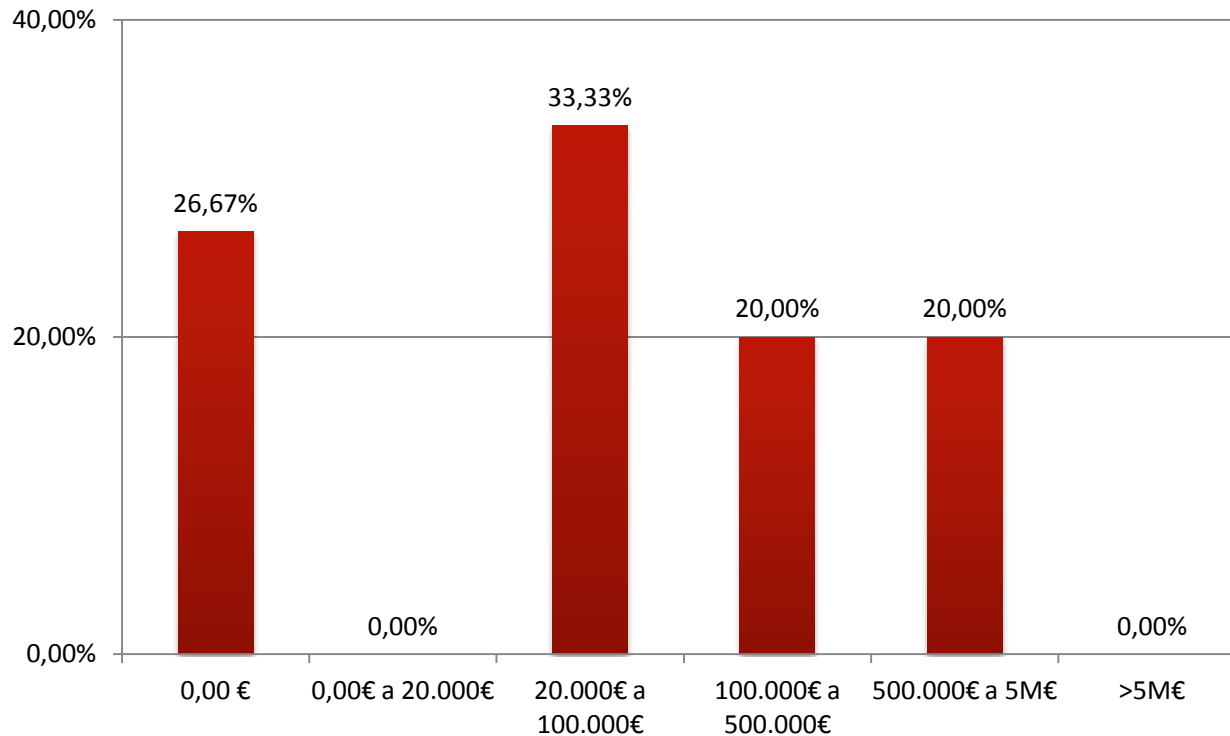
Distribuição Pessoal ao Serviço  
Subsubsetor Cárneos



- **Horário de Trabalho/Turnos**



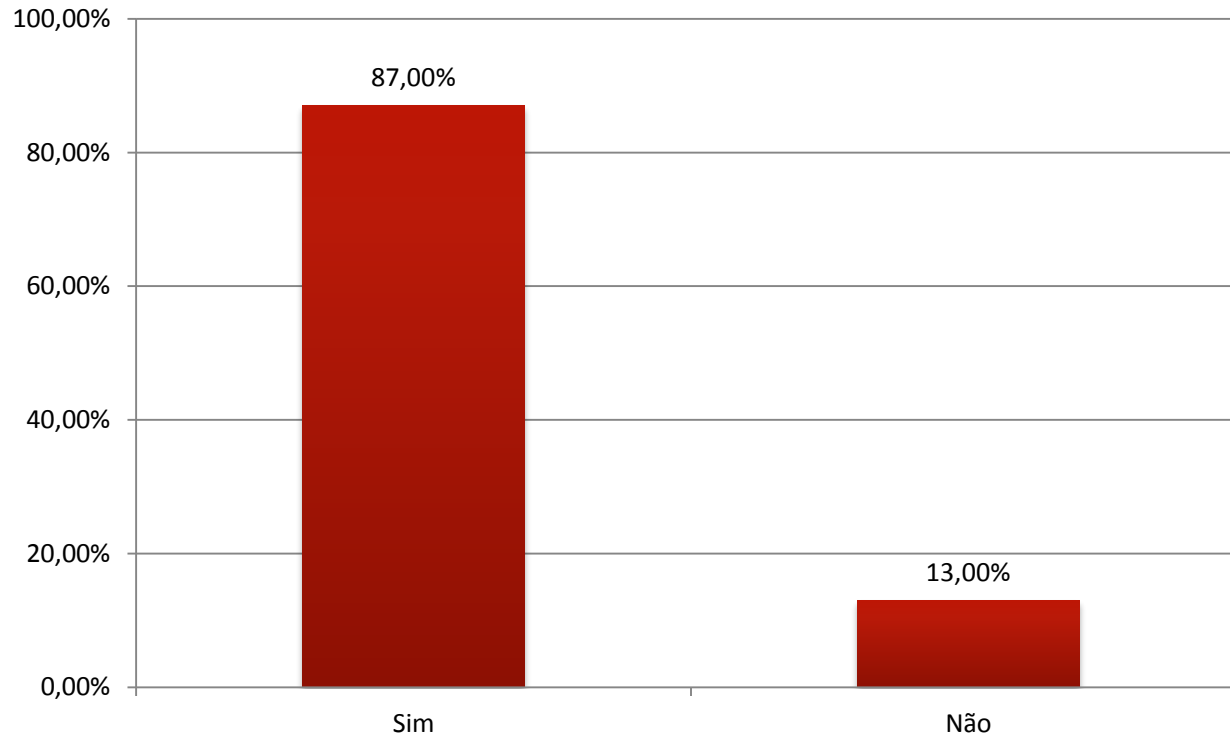
- **Volume de Exportação**



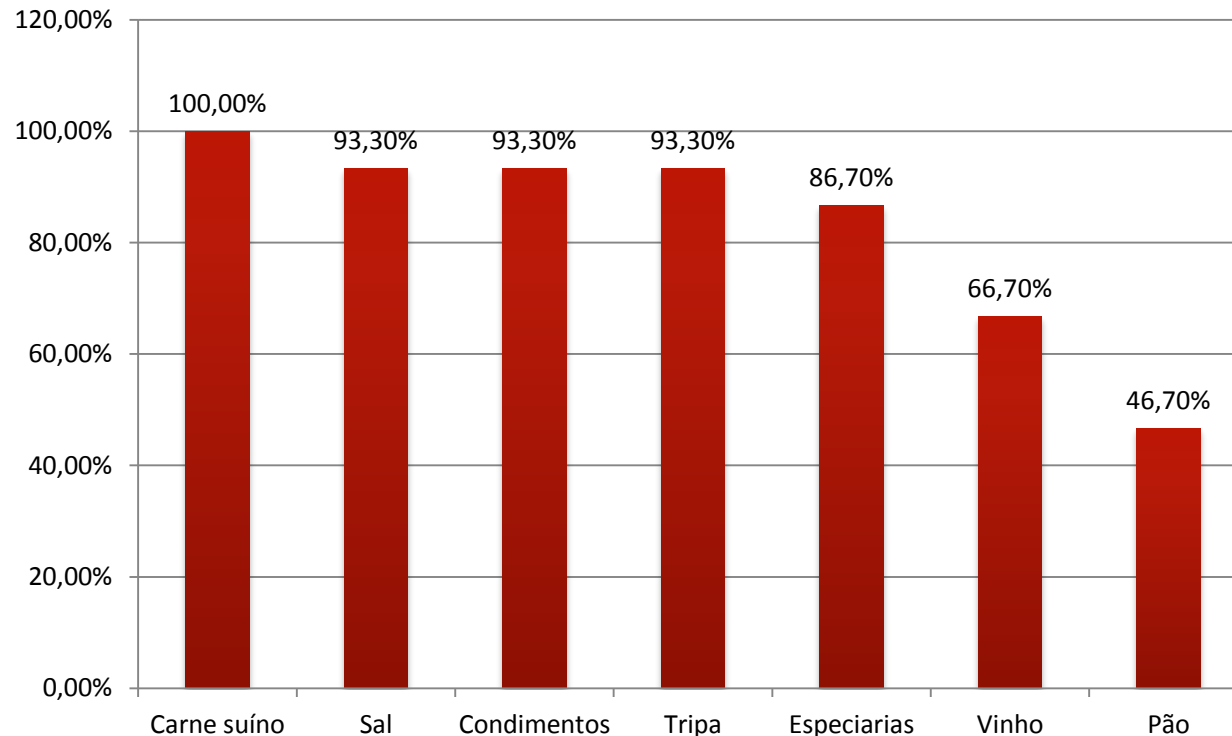
- **Nacionalidades dos Mercados de Exportação**

<b>Carnes</b>	
Alemanha	Holanda
Angola	Hungria
Bélgica	Luxemburgo
Brasil	Macau
Cabo Verde	Moçambique
Canadá	Polónia
Espanha	Reino Unido
França	Suíça
Guiné	

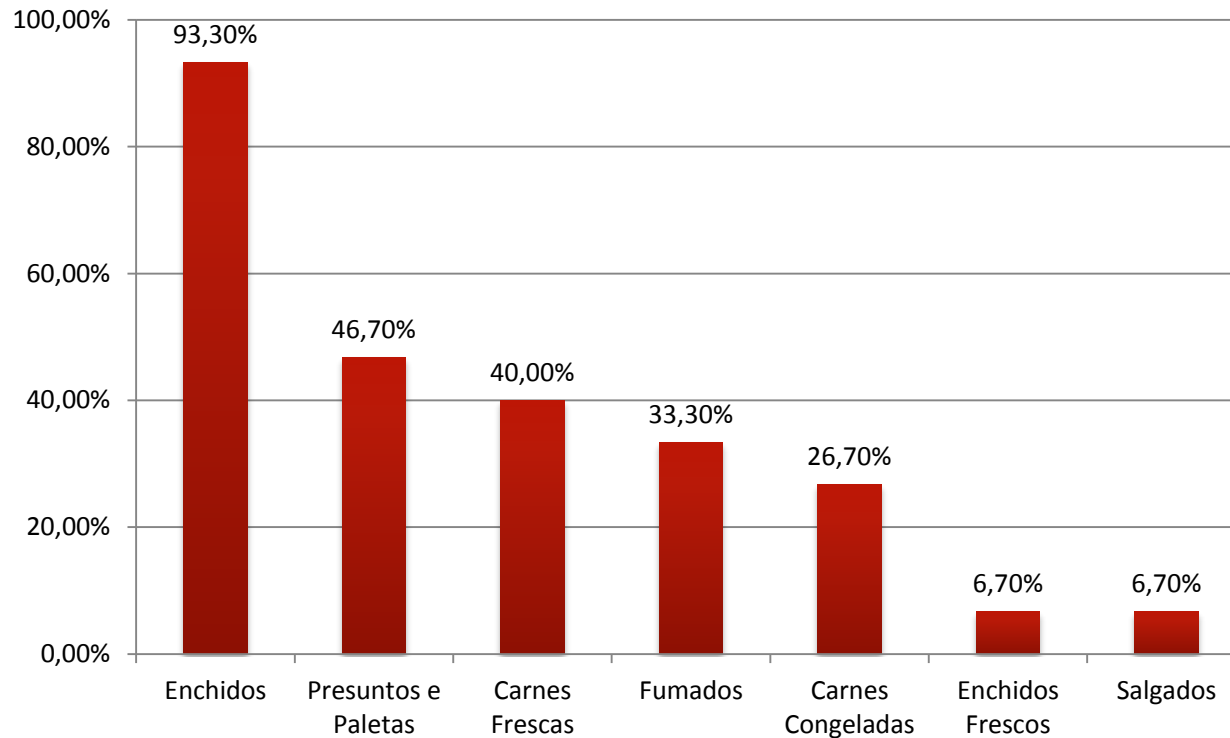
- **Página Web**



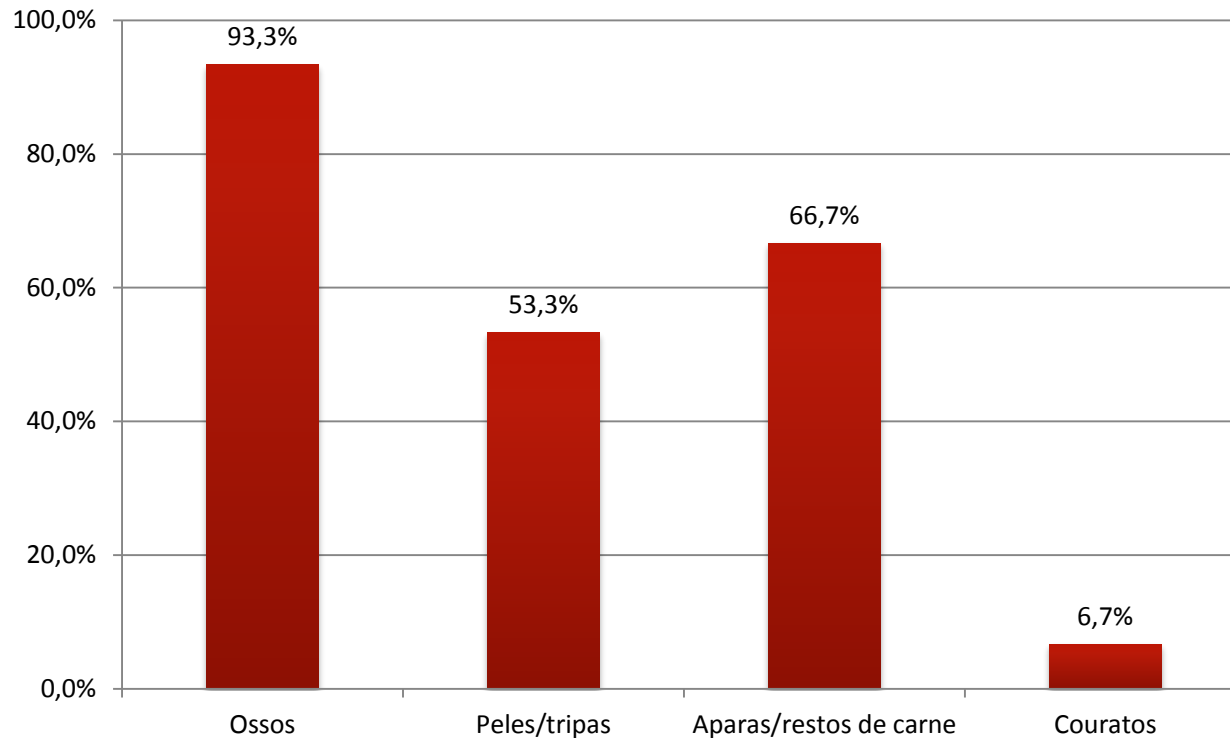
- **Principais Matérias-Primas identificadas**



- Principais categorias de produtos acabados



- **Subprodutos produzidos**



- Filtros de Óleo e Óleos Usados;
- Metais;
- Resíduos Urbanos;
- Lamas;
- Embalagens de Papel e Cartão;
- Embalagens de Plástico;
- Resíduos de Tecidos Animais;
- Outros.



# • Carnes Salgadas

1

2

4

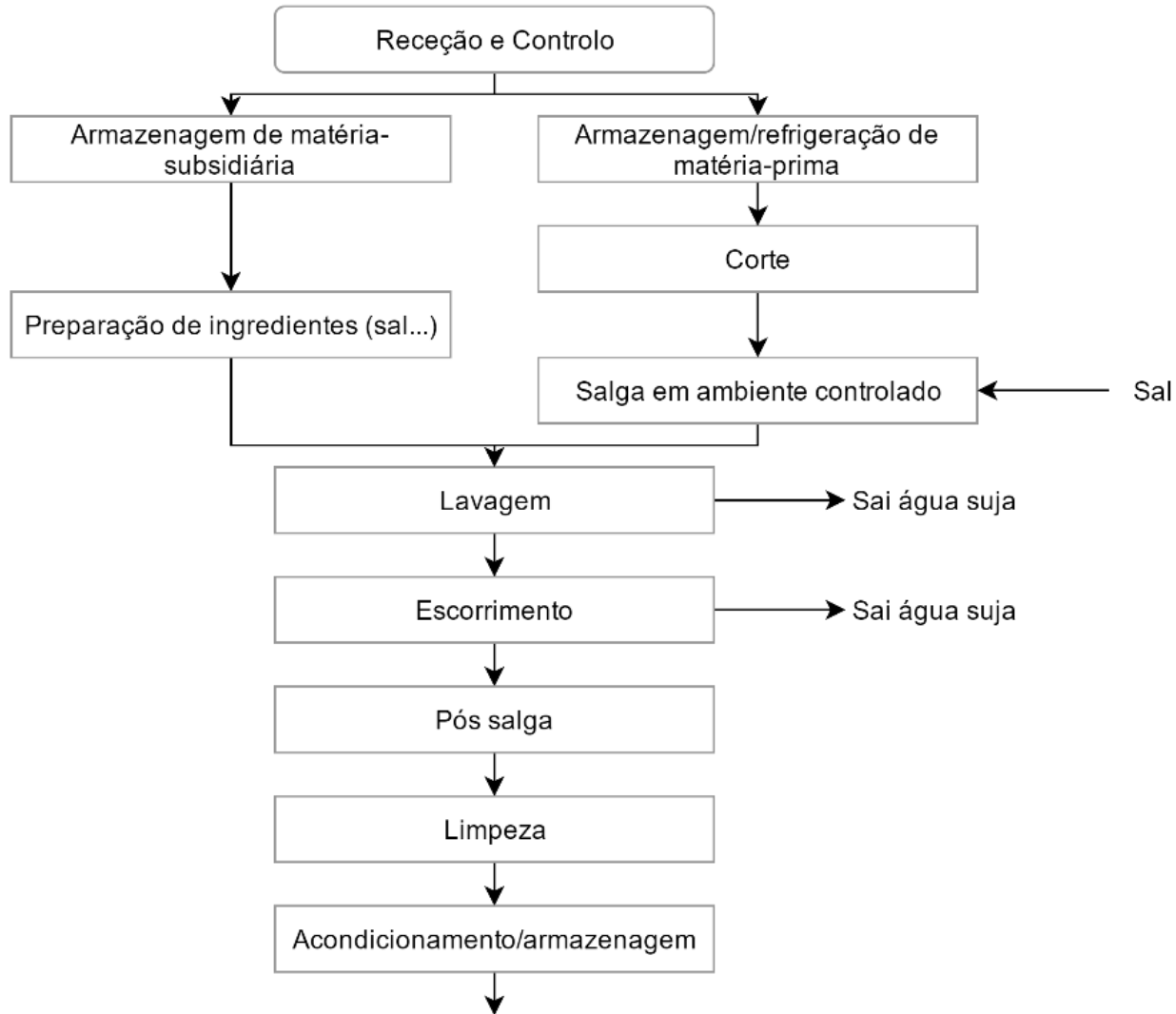
6

7

8

9

10



2

3

5

- **Carnes Salgadas**
  - Operações Complementares

19

Operação diária: limpeza, lavagem/desinfecção utensílios, máquinas, pavimentos e meios de movimentação de cargas

20

Manutenção de iscos

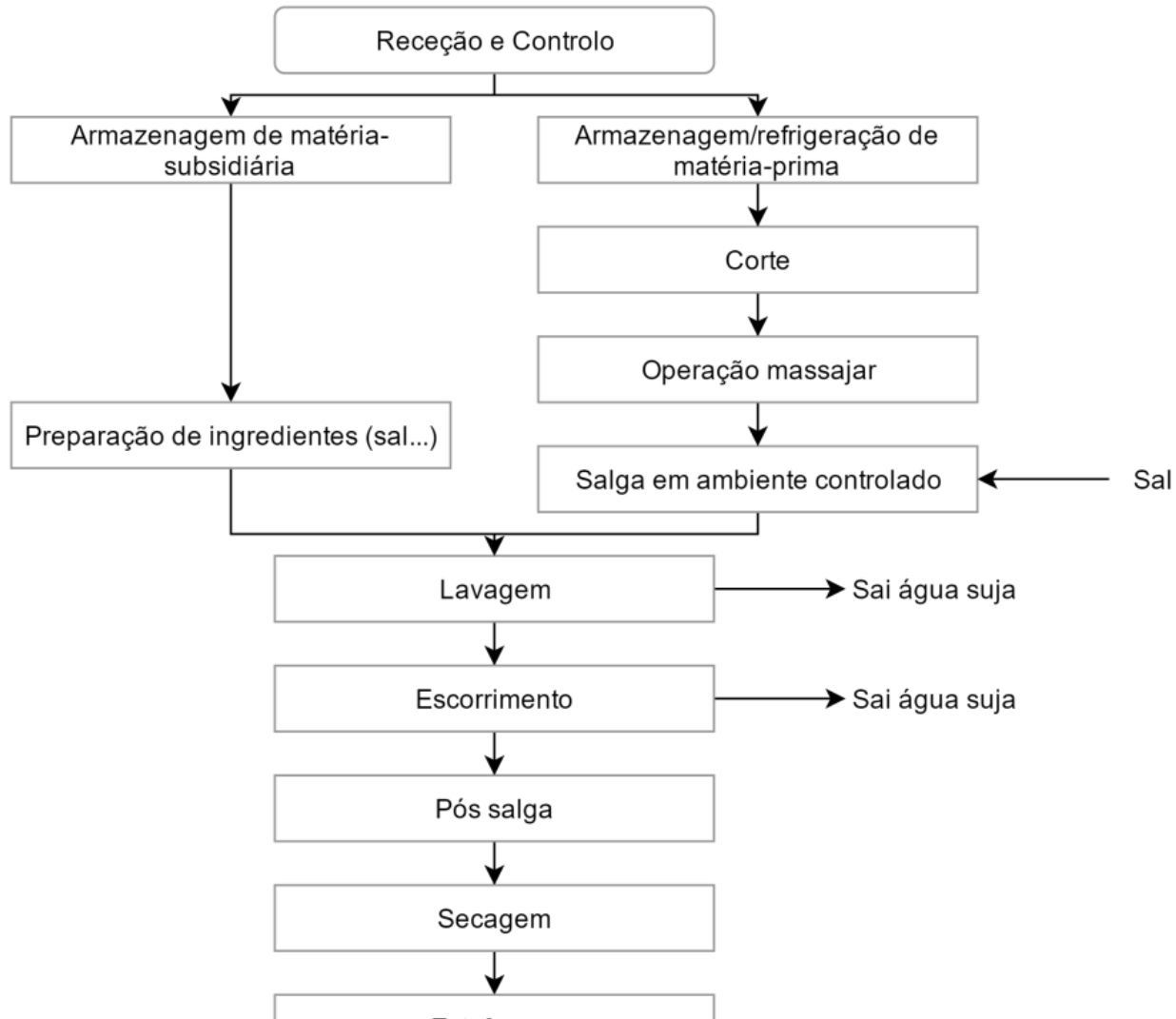
21

Recolha de amostras

22

Plano de análises

# • Carnes Fumadas



1

2

5

7

8

9

10

2

3

4

6

- **Carnes Fumadas**
  - Operações Complementares

23

Operação diária: limpeza, lavagem/desinfecção utensílios, máquinas, pavimentos e meios de movimentação de cargas

24

Manutenção de iscos

25

Recolha de amostras

26

Plano de análises

- **Carnes (Frescas e congeladas)**

1

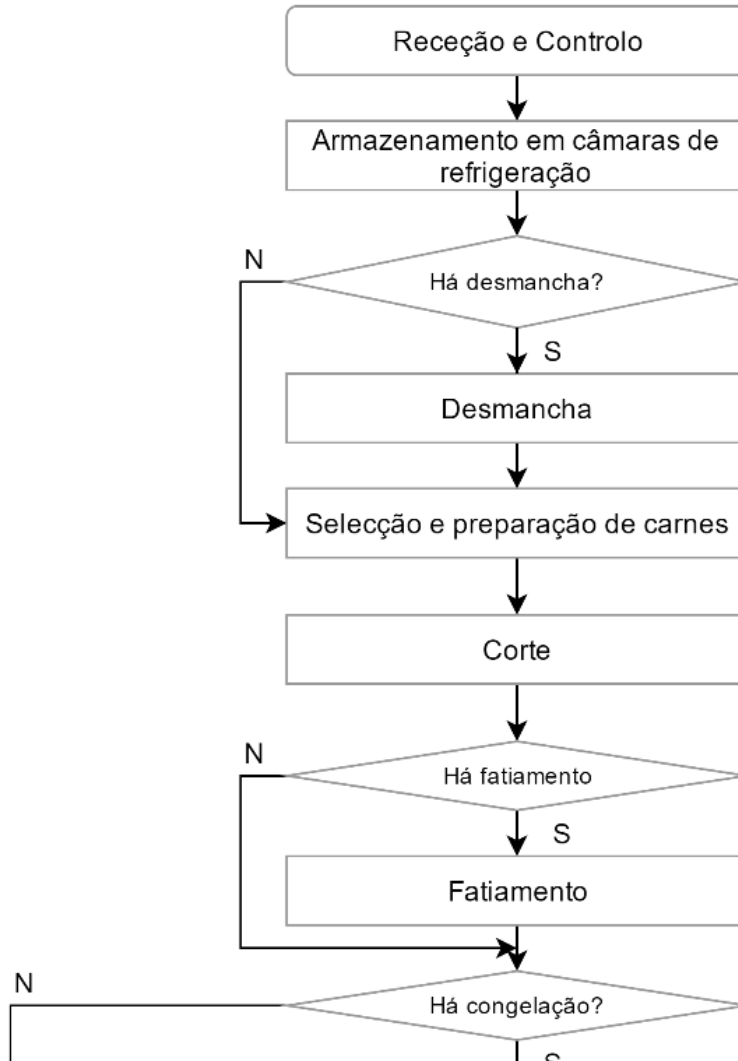
2

3

4

5

6



- **Carnes (Frescas e congeladas)**
  - Operações Complementares

16

Operação diária: limpeza, lavagem/desinfecção utensílios, máquinas, pavimentos e meios de movimentação de cargas

17

Manutenção de iscos

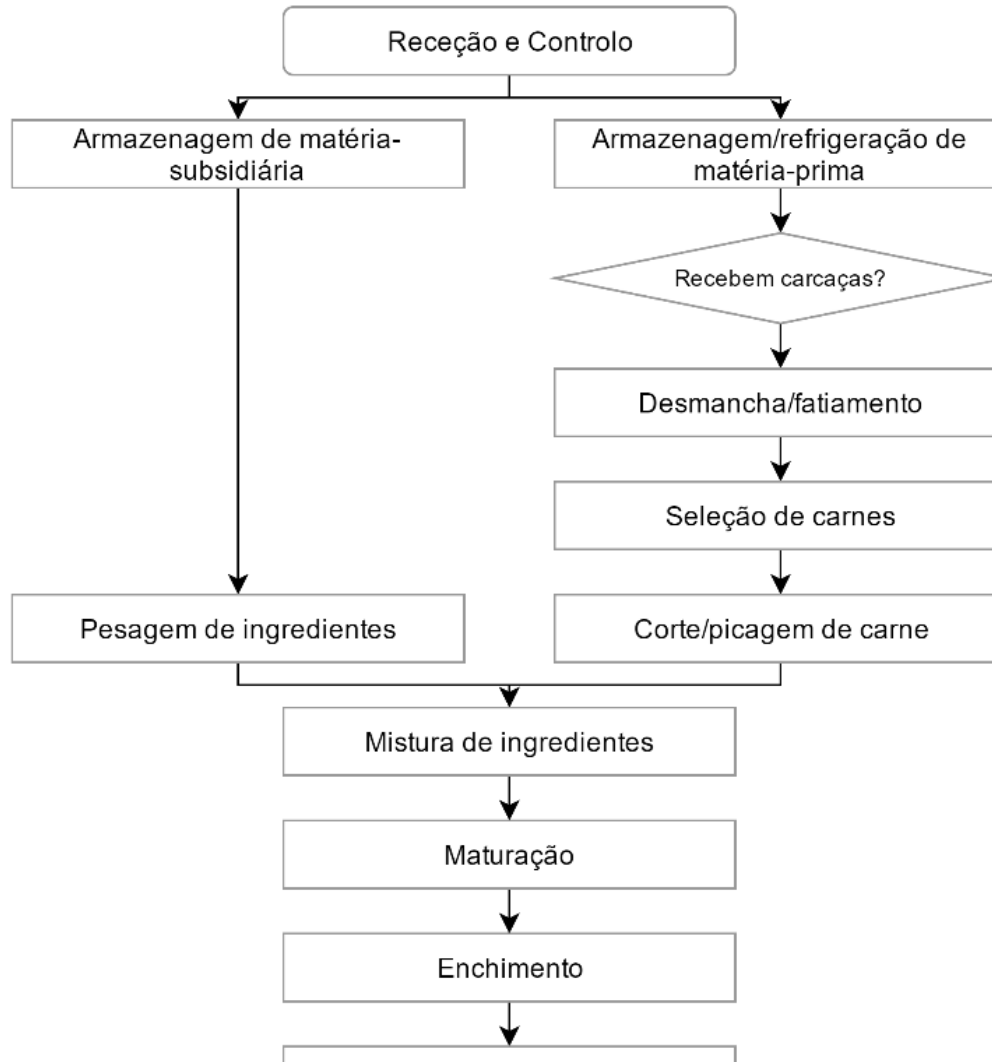
18

Recolha de amostras

19

Plano de análises

# • Enchidos



- **Enchidos**

- Operações Complementares

22

Operação diária: limpeza, lavagem/desinfecção utensílios, máquinas, pavimentos e meios de movimentação de cargas

23

Manutenção de iscos

24

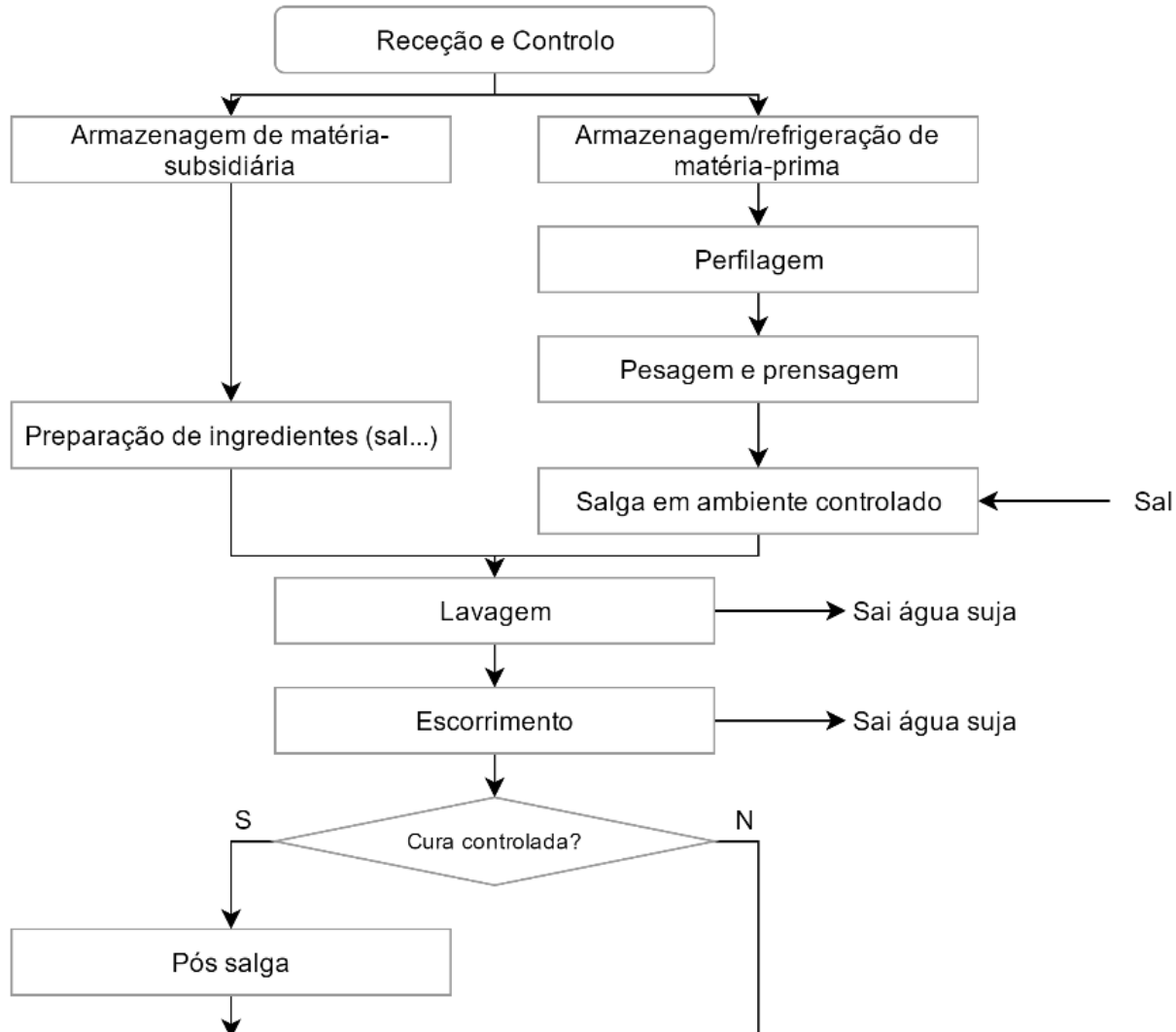
Recolha de amostras

25

Plano de análises



## • Presuntos e Paletas



- **Presuntos e Paletas**
  - Operações Complementares

24

Operação diária: limpeza, lavagem/desinfecção utensílios, máquinas, pavimentos e meios de movimentação de cargas

25

Manutenção de iscos

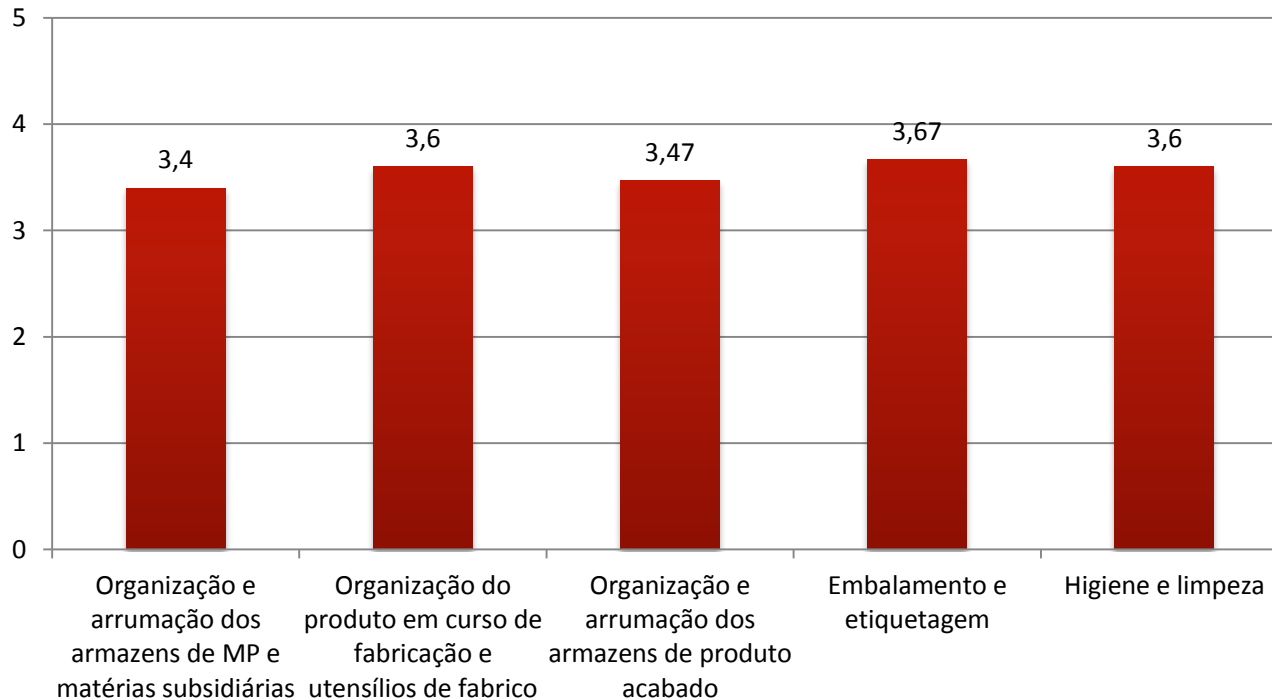
26

Recolha de amostras

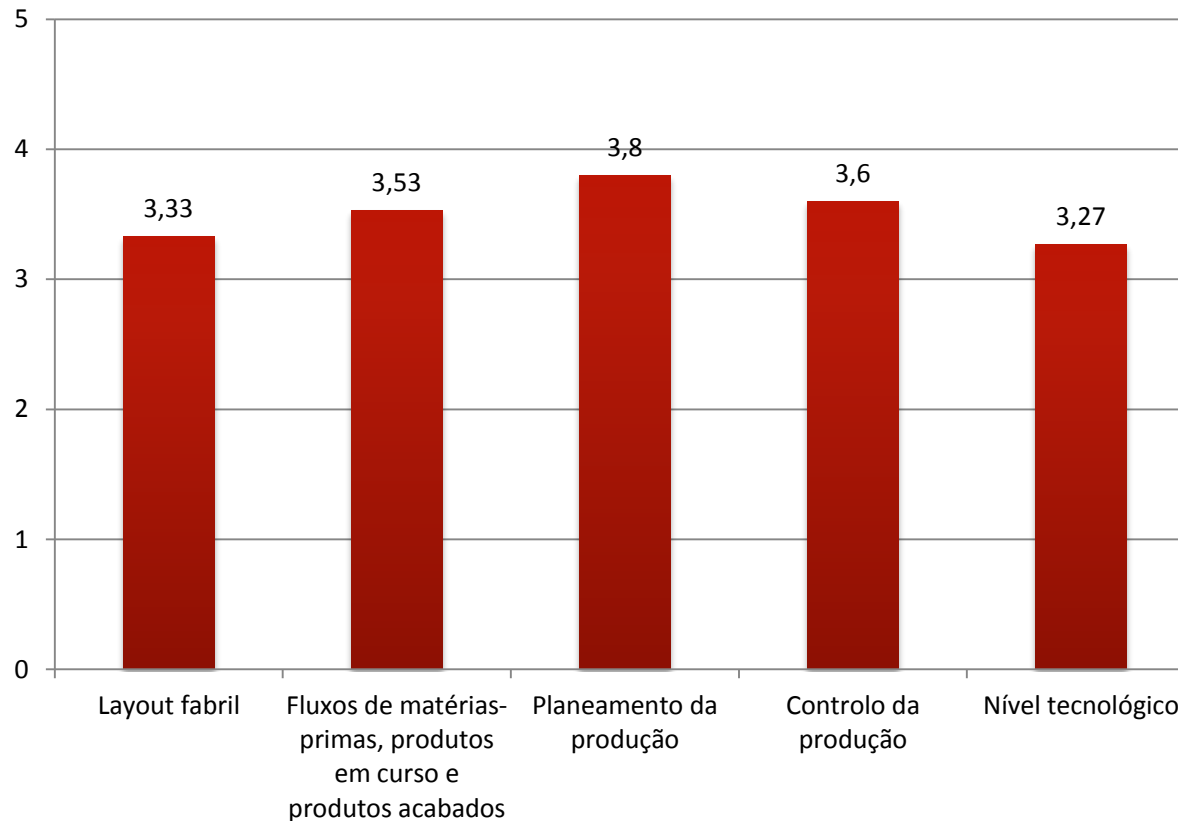
27

Plano de análises

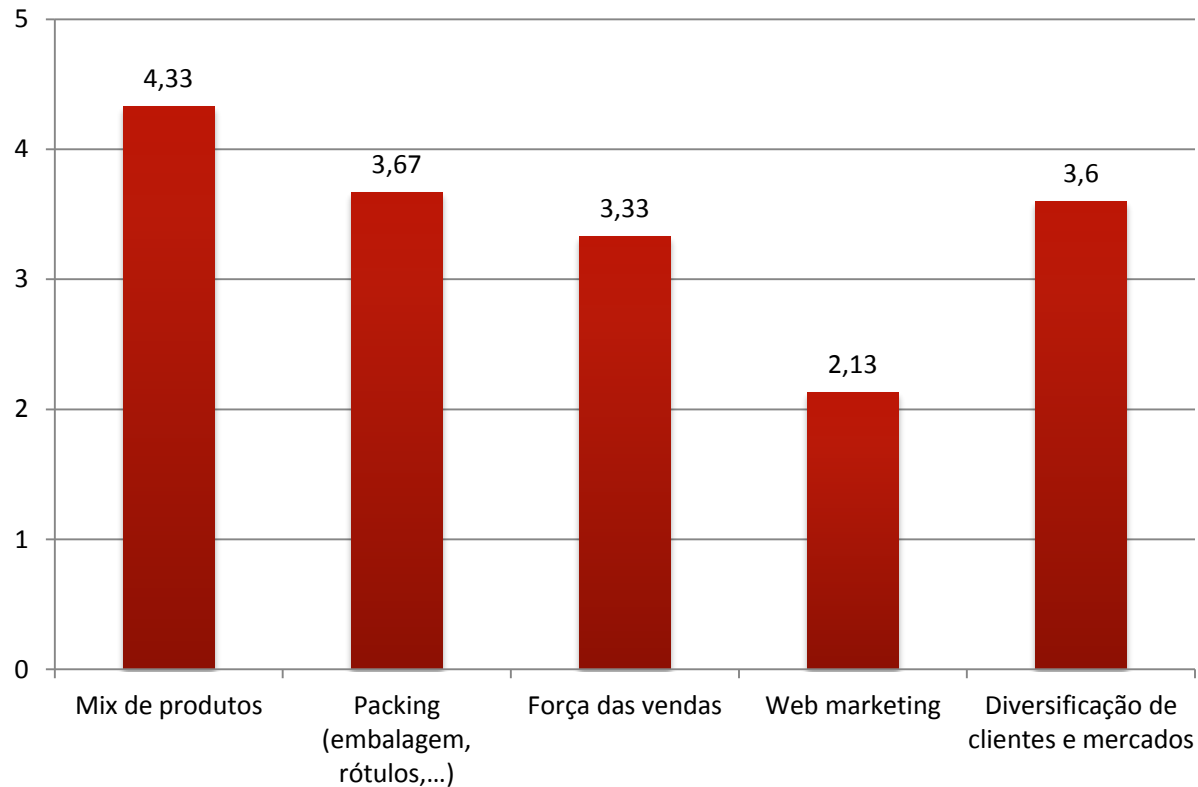
- **Organização de Armazém**



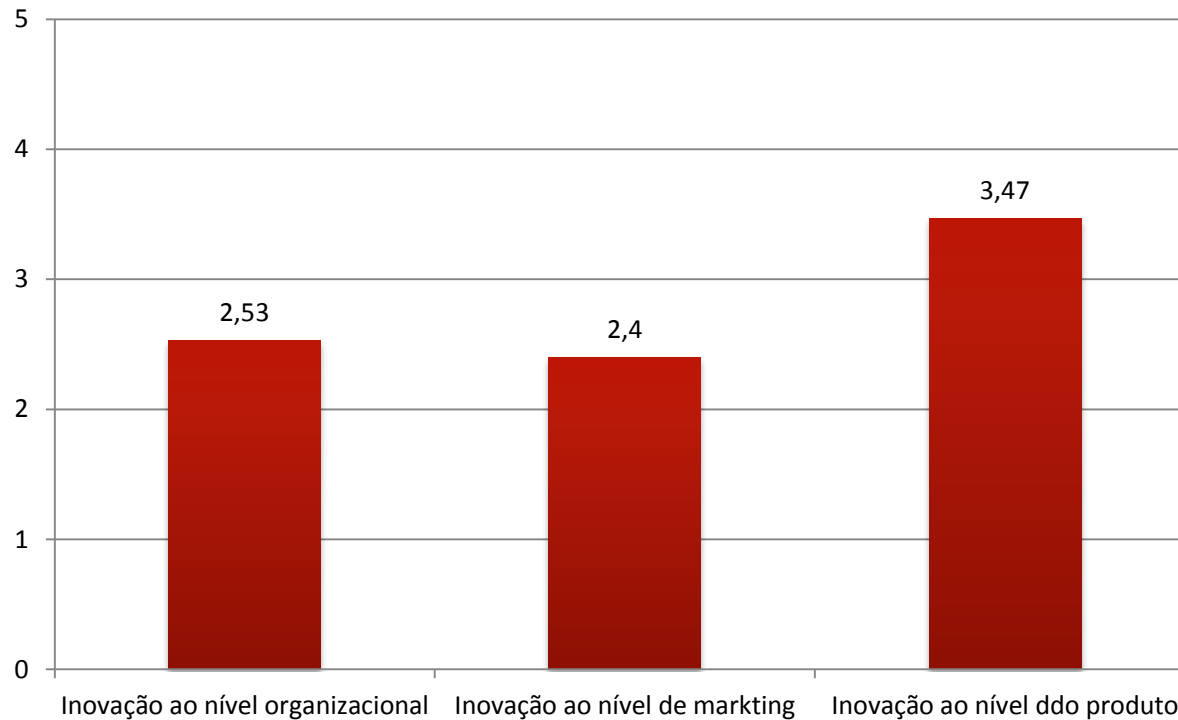
- **Organização de Produção**



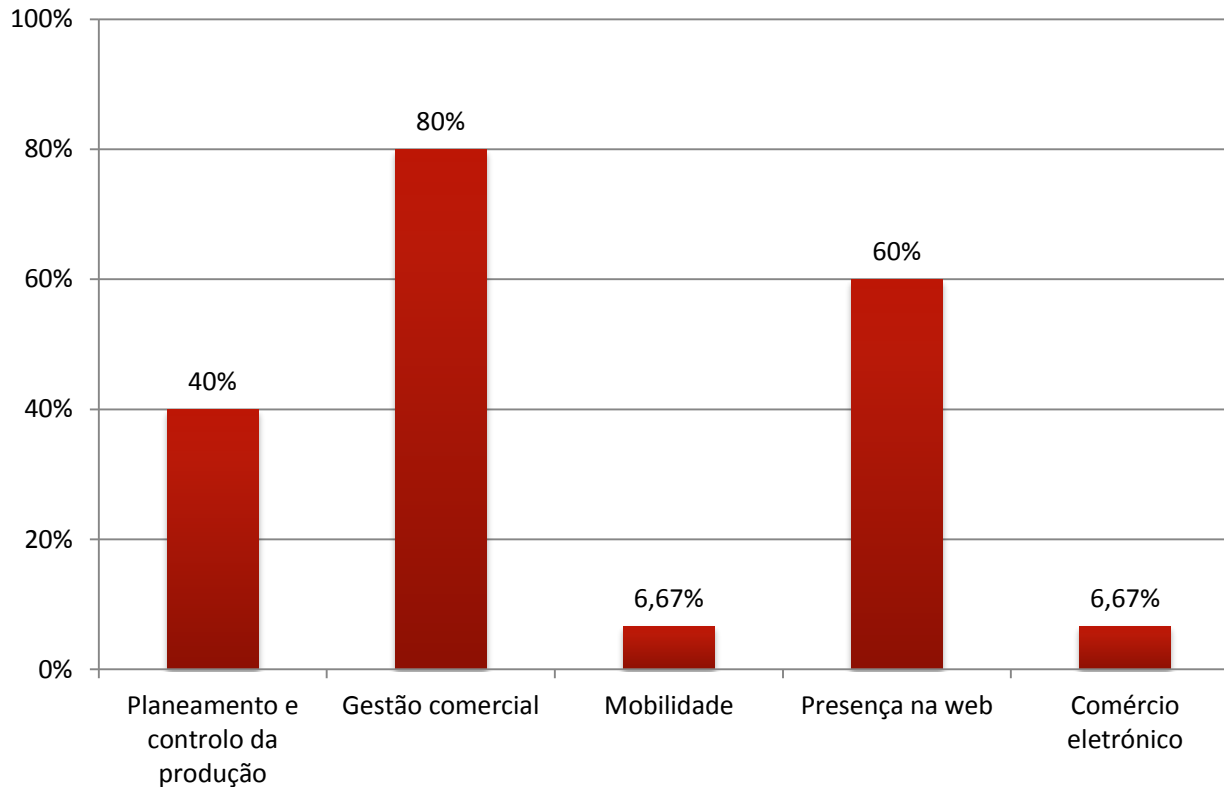
- **Comercial e Marketing**



- **Grau de Inovação**



- **Utilização das TICE**



## • Serviços Técnicos

